

**Leistungsdaten**

Hubhöhe – auf Stabilisatoren	15700.0 mm
Hubhöhe – auf Reifen	13800.0 mm
Max. Hubkraft (Nennleistung)	3800 kg
Nutzlast (bei max. Höhe auf Stabilisatoren)	2000 kg
Nutzlast (bei max. Höhe auf Reifen)	600 kg
Nutzlast (bei max. Reichweite auf Stabilisatoren)	300 kg
Nutzlast (bei max. Reichweite auf Reifen)	300 kg
Max. Reichweite auf Stabilisatoren	13350.0 mm
Max. Reichweite auf Reifen	8100.0 mm

**Gewichte**

Gewicht (unbeladen)	13700 kg
---------------------	----------

**Traktion**

Standardreifen	400/70x20"
1. Fahrstufe/niedriger Bereich	10.0 km/h
2. Fahrstufe/hoher Bereich	26.0 km/h
Steigfähigkeit	22.0°

**Fahrtrieb**

Getriebe	Hydrostatik mit variabler Load-Sensing-Pumpe
Hauptantrieb	Servogesteuertes 2-Gang-Getriebe

**Motor**

Fabrikat/Modell	Kubota / V3800 CR-TI - Stufe IIIB
Kraftstoff	Diesel
Kühlung	Wasser
Nennleistung (ISO 14396:2002) bei 2200 U/min	100.0 HP
Nennleistung (ISO 14396:2002) bei 2200 U/min	74.5 kW
Max. Drehmoment bei 1400U/min	335.0 Nm
Anzahl Zylinder	4
Verdrängung	3769 cm <sup>3</sup>

**Hydrauliksystem**

Pumpentyp	Zahnradpumpe
Betriebsdruck	230.00 bar
Förderleistung	110.00 L/min
Einstellung des Entlastungsventils	230.00 bar

**Taktzeiten**

Teleskop einfahren bei max. Reichweite – ohne Last	34.2 s
Teleskop ausfahren bis max. Reichweite – ohne Last	21.9 s

**Bremsen**

Motorbremse	Hydrostatik
Feststell- und Notbremse	Negativ-Bremse mit elektronischer Steuerung an Hinterachse

**Füllmengen**

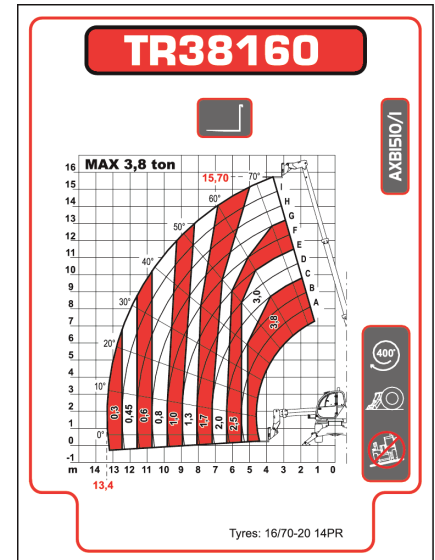
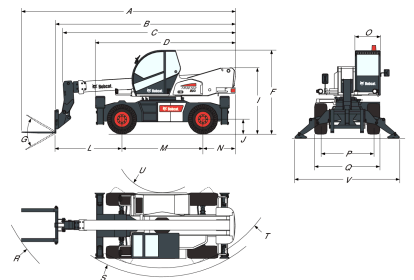
Motoröl	13.20 L
Kraftstofftank	180.00 L
Hydrauliköltank	170.00 L

**Umgebungsbedingungen**

Lärmpegel Fahrer (LpA) (EN 12053)	103 dB(A)
Körpervibration (EN 13059)	1.50 ms <sup>-2</sup>
Hand-/Arm vibration (ISO 5349-1)	4.50 ms <sup>-2</sup>

**Lastdiagramme**

Auf Stabilisatoren, mit Gabeln, 90°


**Abmessungen**


(A)	7699.0 mm	(N)	1175.0 mm
(B)	6575.0 mm	(O)	980.0 mm
(C)	6290.0 mm	(P)	1920.0 mm
(D)	5116.0 mm	(Q)	2380.0 mm
(F)	3000.0 mm	(R)	5265.0 mm
(G)	130.0°	(S)	4750.0 mm
(I)	2380.0 mm	(T)	4430.0 mm
(J)	510.0 mm	(U)	1700.0 mm
(L)	2430.0 mm	(V)	3968.0 mm
(M)	2950.0 mm		