

Leistungsdaten

Hubhöhe – auf Stabilisatoren	24100.0 mm
Hubhöhe – auf Reifen	20800.0 mm
Max. Hubkraft (Nennleistung)	4000 kg
Nutzlast (bei max. Höhe auf Stabilisatoren)	1800 kg
Nutzlast (bei max. Höhe auf Reifen)	1800 kg
Nutzlast (bei max. Reichweite auf Stabilisatoren)	200 kg
Nutzlast (bei max. Reichweite auf Reifen)	200 kg
Max. Reichweite auf Stabilisatoren	20500.0 mm
Max. Reichweite auf Reifen	13500.0 mm

Gewichte

Gewicht (unbeladen)	17540 kg
---------------------	----------

Traktion

Standardreifen	18 x 22,5", Hochleistungsreifen
1. Fahrstufe/niedriger Bereich	10.0 km/h
2. Fahrstufe/hoher Bereich	40.0 km/h
Steigfähigkeit	21.8°

Fahrtrieb

Getriebe	Hydrostatik mit variabler Load-Sensing-Pumpe
Hauptantrieb	Zwei-Stufen-Getriebe

Motor

Fabrikat/Modell	FPT NEF-Serie
Kraftstoff	Diesel
Kühlung	Wasser
Nennleistung (ISO 14396:2002) bei 2200 U/min	141.0 HP
Nennleistung (ISO 14396:2002) bei 2200 U/min	105.0 kW
Max. Drehmoment bei 1400U/min	590.0 Nm
Anzahl Zylinder	4
Verdrängung	4.50 L

Hydrauliksystem

Pumpentyp	Doppel-Zahnradpumpe
Förderleistung	135.00 L/min
Einstellung des Entlastungsventils	230.00 bar

Taktzeiten

Teleskop einfahren bei max. Reichweite – ohne Last	23.1 s
Teleskop ausfahren bis max. Reichweite – ohne Last	44.4 s

Bremsen

Motorbremse	Hydrostatik
Feststell- und Notbremse	Negativbremse mit elektro-hydraulischer Aktivierung an der Hinterachse

Füllmengen

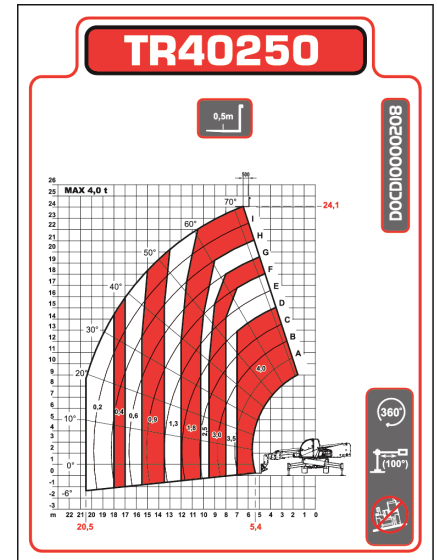
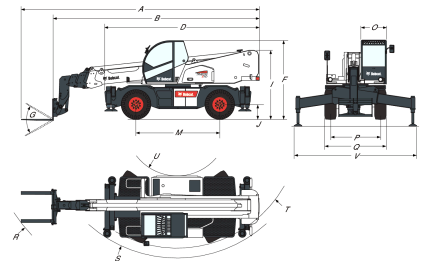
Motoröl	14.40 L
Kraftstofftank	180.00 L
Hydrauliköltank	270.00 L

Umgebungsbedingungen

Lärmpegel Fahrer (LpA) (EN 12053)	77 dB(A)
Schalleistungspegel (LWA)	107 dB(A)
Körpervibration (EN 13059)	1.10 ms ⁻²
Unsicherheit Körpervibration (EN 13059)	0.14 ms ⁻²
Hand-/Arm vibration (ISO 5349-1)	1.67 ms ⁻²

Lastdiagramme

Auf Stabilisatoren, mit Gabeln, 90°


Abmessungen


(A)	9200.0 mm	(O)	980.0 mm
(B)	8000.0 mm	(P)	1920.0 mm
(D)	5290.0 mm	(Q)	2380.0 mm
(F)	3025.0 mm	(R)	7375.0 mm
(G)	115.0°	(S)	4790.0 mm
(I)	2556.0 mm	(T)	4430.0 mm
(J)	360.0 mm	(U)	1700.0 mm
(M)	2950.0 mm	(V)	5070.0 mm