

Alle Rechte vorbehalten

Werkstoffe und Spezifikationen können ohne Vorankündigung geändert werden. Die auf den Fotos abgebildeten Maschinen können zusätzliche Ausrüstungen umfassen. Erkundigen Sie sich bei Ihrem XCMG-Händler nach den verfügbaren Optionen.



Mini-Bagger
XE55E



XCMG European Sales and Services GmbH
Adresse: Europark Fichtenhain B 4,47807 Krefeld, Deutschland
Tel: +49 (0) 2151 8206 890
Fax: +49 (0) 2151 8206 899
E-Mail: info@xcmg-ess.de

XUZHOU CONSTRUCTION MACHINERY GROUP IMP. & EXP. CO., LTD
Address: No.1, Tuolanshan Road, Xuzhou Economic Developing Zone, Jiangsu, China 221004
Tel: + 86(0) 516 8773 9703
Fax: + 86(0) 516 8773 9230
E-Mail: europe@xcmg.com

www.xcmg.com



Nennleistung: 30,7 kW
Betriebsgewicht: 5,7 t
Standard-Löffelkapazität: 0,16 m³





EINFÜHRUNG ZU XCMG

XCMG wurde 1943 gegründet und ist ein multinationaler Konzern mit dem umfassendsten Angebot an wettbewerbsfähigen, wegweisenden Produkten in der Baumaschinenindustrie. Unser Unternehmen deckt acht Schlüsselbereiche ab: Baumaschinen, schwere LKWs, Bergbaumaschinen, Abwasseranlagen, Maschinenkomponenten, Bauwesen, Finanzdienstleistungen und die IKT-Industrie.

XCMG verfügt über ein globales F&E-Netzwerk mit insgesamt sechs Zentren in China, den USA, Deutschland, Brasilien und Indien, wobei das nationale Technologiezentrum in China der Stammsitz ist. Neben einer Reihe von Produktionsstätten in China, den USA, Deutschland, den Niederlanden, Polen, Österreich, Brasilien, Indien und Usbekistan verfügen wir über zwei komplette Maschinenmarken (XCMG, Schwing) und mehrere Komponentenmarken, darunter FT und AMCA. Es ist die Stärke dieses globalen F&E-Netzwerks und der Fertigungsbetriebe, die XCMG zu dem branchenführenden globalen Baumaschinenhersteller gemacht hat, der wir heute sind.

Seit mehr als 30 Jahren hat XCMG als Nr. 1 in der chinesischen Baumaschinenindustrie die Grundlage für die weltweite Ausdehnung gelegt. Heute verfügen wir über 42 Niederlassungen und Büros, 315 Vertriebshändler, 526 Vertragspartner in 188 Ländern und Regionen weltweit und unser Wachstum setzt sich konstant fort.

XCMG IN EUROPA

Seit der Gründung im Jahr 2012 hat XCMG ein komplettes Netzwerk aufgebaut: F&E-Abteilung, lokaler Vertrieb, Lieferkettenmanagement und ein integriertes Kundendienst- und Schulungszentrum. Heute verfügt XCMG in 4 Niederlassungen über 178 multinationale Mitarbeiter in Europa, von denen mehr als 50 % F&E-Ingenieure sind:

ERC: XCMG European Research Center GmbH
ESS: XCMG European Sales and Services GmbH

EPC: XCMG European Purchasing Center GmbH

Unser professionelles F&E-Team vor Ort und die hochmoderne Innovationsplattform garantieren, dass unsere Produkte bis ins kleinste Detail auf die unterschiedlichen Bedürfnisse unserer europäischen Kunden abgestimmt sind.





Hohe Leistung bei kompakter Größe

► Leistung trifft auf Effizienz

Der XE55E wurde entwickelt, um Leistung und Laufruhe zu kombinieren und ist bereit, diese Herausforderung anzunehmen. Diese 5,7-Tonnen-Maschine mit Kurzheck arbeitet auf Ihren Baustellen auch bei beengten Platzverhältnissen problemlos. Seine Vielseitigkeit wird durch zwei Standard-Hydraulikkreisläufe (AUX1 und AUX2) und eine präzise Ölflusssteuerung erhöht. Die hohe Grab- und Hubleistung zusammen mit dem ruhigen Fahrverhalten machen den XE55E komplett.

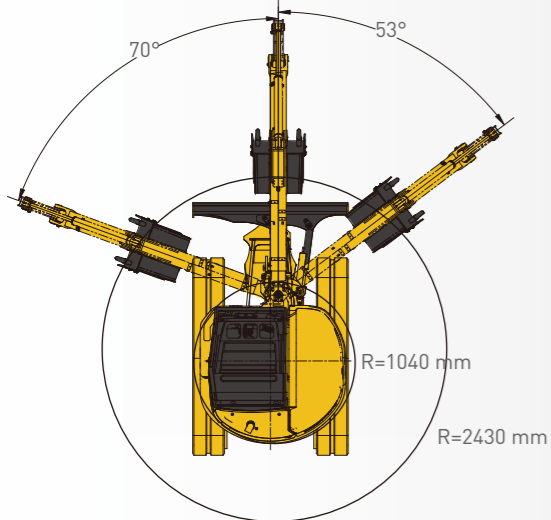
- Der Kubota V2403 Stage V Common-Rail-Dieselmotor mit EGR-, DOC- und DPF-Technologie passt hervorragend zu unserem verbesserten hydraulischen Lasterkennungssystem. Diese Kombination sorgt für eine kraftstoffsparende und gleichmäßige Steuerung, unabhängig von der Belastung. So ist unser leistungsstarker XE55E auch unter schwersten Bedingungen noch kraftstoffsparender geworden und lässt sich komfortabel bedienen.

Kompakte Bauweise

Die Auslegerschwenkfunktion zusammen mit dem Zero-Tail-Swing ermöglicht Ihnen das Arbeiten in sehr engen Bereichen. Der linke und rechte Auslegerschwenkbereich beträgt entsprechend 70° und 53°. Dadurch kann der XE55E auch komplexe Aufgaben unter schwierigen Einsatzbedingungen ausführen, wie z.B. das Graben parallel zu einer Wand in einer engen Fahrgasse.

Optionales gewinkeltes Planierschild

Das Planierschild ist nach links und rechts schwenkbar, wodurch die Maschine beim Planieren effizienter arbeiten kann.



Kompakte Bauweise.

Die volle Kontrolle über das Hydrauliksystem

Der XE55E ist standardmäßig mit proportional vorgesteuerten AUX1- und AUX2-Leitungen ausgestattet und verfügt standardmäßig auch über Schnellkupplungsleitungen. Vom Monitor aus können mehrere Anbaugeräte programmiert werden.

Sicherheit geht vor

Zusammen mit dem Schildhalteventil liefern wir die Ausleger- und Löffelstiel-Sicherheitsventile als Standardkonfiguration. Dies stellt sicher, dass alle Grab- und Handhabungsaufgaben auf die sicherste Art und Weise ausgeführt werden können.



Bedienkomfort

► Ergonomisch und komfortabel

Beim XE55E steht Ihr Komfort an erster Stelle. Die Kabine verfügt über eine breite Eingangstür, wodurch sie besser zugänglich ist. Die OPG/TOPS/ROPS (ISO 3471)-Kabine maximiert Ihre Sicherheit.



- 1 Fahrpedale
- 2 Klappbares Fahrpedal
- 3 Einstellbarer (gefederter) Sitz
- 4 Steuerhebel für Planierschild
- 5 Steuerschalter
- 6 Klimaanlage
- 7 LCD-Farbmonitor
- 8 Proportionaler Joystick
- 9 Steuergerät für Klimaanlage
- 10 Einstellbare Löffelstielstütze
- 11 Radio



Einfacher Zugang für die Wartung

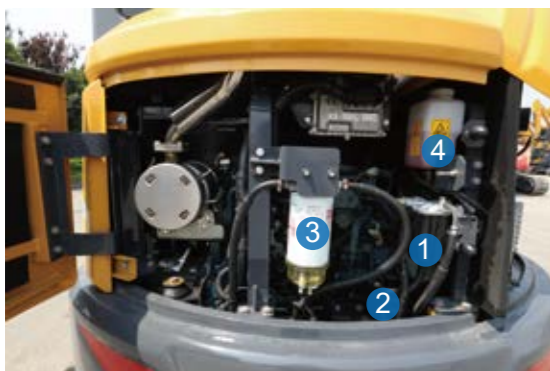
Einfacher Servicezugang

Bei der Entwicklung unseres XE55E haben wir besonderes auf einen einfachen Zugang für die Wartung Wert gelegt. Er verfügt über einem einzigen Zugangspunkt für die tägliche Wartung aller Hauptkomponenten, eine Kraftstoff-Füllstandsanzeige und einen abschließbaren Deckel am Tank.



Motorwartung von einer Stelle

Der XE55E ist für geringere Wartungskosten mit längeren Serviceintervallen ausgelegt, wodurch am Einsatzort eine höhere Maschinenverfügbarkeit erzielt wird. Außerdem stehen qualifizierte, von XCMG geschulte Techniker zur Verfügung, die bei Bedarf zusätzliche Unterstützung leisten.



- 1 Kraftstofffilter
- 2 Motorölfilter
- 3 Wasserabscheider
- 4 Kühlmittel
- 5 Luftfilter
- 6 Batterie
- 7 Kühler und Ölkühler



Technische Daten

Motor

XE55E	
Fabrikat/Modell	Kubota/V2403/EU Stage V
Kraftstoff/Kühlung	Diesel/Kühlflüssigkeit, Zwangsumlauf
Zylinderanzahl	4
Kolbenverdrängung	2434 cm³
Leistungsabgabe	30,7 kw (41,1 PS) / 2200 U/min (ISO 14396)
Maximales Drehmoment	159,8 Nm/1500 U/min
Bohrung x Hub	87 mm x 102,4 mm
Lichtmaschine	12 V 60 A

Füllmengen

XE55E	
Kühlsystem (Kühlerkapazität)	12 l
Motorschmierung plus Ölfilter	9,5 l
Kraftstofftank	68 l
Hydrauliktank	46 l
Hydrauliksystem	41 l
Endantriebsgehäuse (je)	1 l

Umweltschutz

Die Geräuschpegel entsprechen den Umweltschutzvorschriften (dynamische Werte).

Geräuschemission

XE55E	
Geräuschpegel LpA (ISO 6396)	79 dB(A)
Geräuschpegel LwA (ISO 6395)	96 dB(A)

Unterwagen

X-Typ-Unterwagen. Das Schwerlast-Raupenfahrwerk ist mit seiner vollverschweißten, spannungsfreien Struktur stark belastbar. Eine lange Lebensdauer wird durch den Einsatz erstklassiger Materialien gewährleistet: hydraulische Kettenspanner mit stoßdämpfenden Rückholfedern, lebensdauergeschmierte Lauf- und Umlenkrollen.

Anzahl der Rollen und Raupenelemente

XE55E	
Untere Rollen (pro Seite)	5
Raupenelement	Gummi
Gesamtlänge der Raupenkette	2490 mm
Raupenelementbreite	400 mm



Hydrauliksystem

Diese XCMG-Konstruktion ermöglicht die unabhängige und kombinierte Bedienung aller Funktionen durch hydraulisch vorgesteuerte Hebel.

Pumpe

XE55E	
Typ	Lastabhängige Axial-Kolbenpumpe mit variablem Fördervolumen
Hydraulikgesamtleistung	158,4 U/min
AUX1 und AUX2 maximale Durchflussmenge	90 U/min
AUX1/AUX2 Standard-Entlastungsdruck	170 bar

Maximaler Systemdruck

XE55E	
Ausleger	320 bar
Löffelstiel/Löffel/Unterwagen	320/320/284 bar
Schwenken	230 bar

Schwenkmechanismus

Drehmomentstarker Axial-Kolbenmotor mit Planetenuntersetzungsgetriebe im Ölbad. Der Drehkranz ist ein einreihiges Schrägkugellager mit induktionsgehärteter Innenverzahnung. Innenverzahnung und Ritzel befinden sich im Schmiermittelbad. Ausgestattet mit einer automatischen Mehrscheiben-Schwenkbremse.

Schwenksystem

XE55E	
Auslegerschwenkung, links	70°
Auslegerschwenkung, rechts	53°
Schwenkrate	9,5 U/min

Antrieb

Jede einzelne Raupenkette wird von einem unabhängigen, drehmomentstarken Axial-Kolbenmotor über Planetenuntersetzungsgetriebe angetrieben. Zwei Steuerhebel sorgen je nach Bedarf für eine reibungslose Fahrt oder Gegenrotation.

Geschwindigkeit und Traktion

XE55E	
Fahrgeschwindigkeit (niedrig - hoch)	2,8 - 4,6 km/h
Traktionskraft	52,8 kN
Steigfähigkeit	70 %/35°

Grabkräfte (ISO 6015)

Bei Leistungssteigerung.

XE55E	
Grabkraft, Standard-Löffelstiel (ISO 6015)	24,3 kN
Grabkraft, langer Löffelstiel (ISO 6015)	23,4 kN
Grabkraft, Löffel (ISO 6015)	44,5 kN

Gewicht

XE55E	
Betriebsgewicht mit Kabine und Löffel (ISO 6016)	5700 kg
Bodendruck mit Gummiketten	0,32 kgf/cm²
Transportmasse (keine Zusatzteile)	5626 kg
Gewicht der Stahlketten	310 kg
Gewicht der Gummiketten	240 kg
Zusatzgewicht für langen Löffelstiel	27 kg

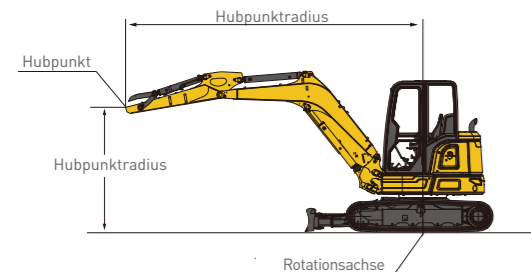
XE55E

■ Kabine • Standard-Löffelstiel (1570 mm) • Standard-Gegengewicht • ohne Löffel

Hubpunkthöhe	Über Front					Über Seite					Max. Radius (mm)		
	Hub bei max. Radius (kg)	1,0 m	2,0 m	3,0 m	4,0 m	5,0 m	Hub bei max. Radius (kg)	1,0 m	2,0 m	3,0 m		4,0 m	5,0 m
4 m	1160*				1260		730				800		4198
3 m	930				1250		580				790		4848
2 m	810			1900	1220	880	510			1150	760	550	5250
1 m	810			1800	1180	860	500			1070	730	540	5242
0 m	830		1990*	1760	1150	850	510		1900	1030	700	530	5075
-1 m	940		3660	1750	1150		580		1910	1020	700		4637
-2 m	1250		3300*	1770			760		1950	1040			3804

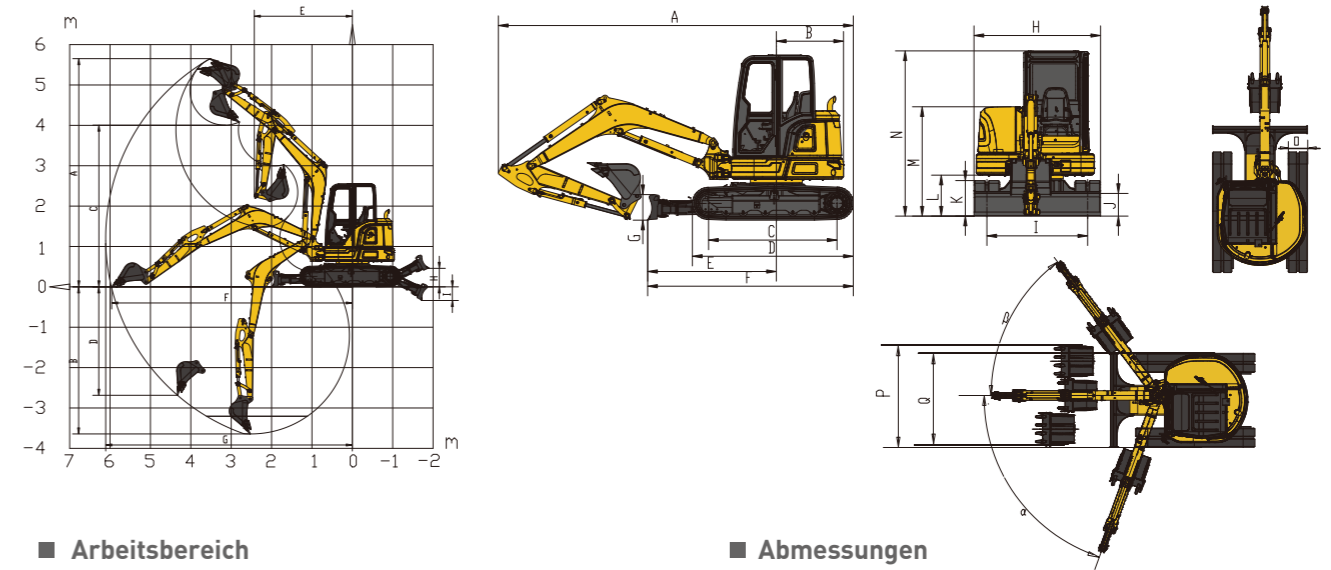
■ Kabine • langer Löffelstiel (1900 mm) • Standard-Gegengewicht • ohne Löffel

Hubpunkthöhe	Über Front					Über Seite					Max. Radius (mm)		
	Hub bei max. Radius (kg)	1,0 m	2,0 m	3,0 m	4,0 m	5,0 m	Hub bei max. Radius (kg)	1,0 m	2,0 m	3,0 m		4,0 m	5,0 m
4 m	1013				1272		641				809		4600
3 m	839				1261		526				799		5188
2 m	763			1920	1226	878	475			1170	767	550	5486
1 m	739			1810	1181	859	457			1073	726	532	5553
0 m	760		2078*	1746	1147	843	467		1853	1017	694	517	5397
-1 m	840		3600	1728	1132		514		1863	1001	681		4994
-2 m	1052		3646	1741			640		1898	1013			4254



☒ : Über die Front
☒ : Über die Seite oder 360°

- Die Hubkapazität basiert auf der Standardnorm ISO10567.
- * = Die maximale Hubkapazität wird durch die Hydraulikleistung der Maschine begrenzt.
- Die Hubkapazität beträgt nicht mehr als 87 % der hydraulischen Leistung bzw. 75 % der Kippplast bei ebenem und festem Untergrund.
- Der Bediener muss mit der Betriebs- und Wartungsanleitung der Maschine vertraut sein. Die örtlichen Vorschriften für den sicheren Betrieb von Maschinen müssen jederzeit beachtet werden.
- Die Hubdiagramme beziehen sich nur auf Maschinen, die ursprünglich von XCMG gebaut wurden; ohne Hubketten und sonstige Hubvorrichtungen.
- Wenn der Bagger zum Heben oder Fördern von Materialien eingesetzt wird, muss er den örtlichen Vorschriften entsprechen und mit den erforderlichen Schlauchbruchventilen und einer Überlastwarneinrichtung gemäß EN474-5 ausgestattet sein.



■ Arbeitsbereich

	XE55E
A	Maximale Aushubhöhe – Standard-Löffelstiel 5650 mm
	Maximale Aushubhöhe – langer Löffelstiel 5770 mm
B	Maximale Aushubtiefe – Standard-Löffelstiel 3640 mm
	Maximale Aushubtiefe – langer Löffelstiel 3880 mm
C	Maximale Schütthöhe – Standard-Löffelstiel 4010 mm
	Maximale Schütthöhe – langer Löffelstiel 4310 mm
D	Maximale vertikale Wandaushubtiefe – Standard-Löffelstiel 2690 mm
	Maximale vertikale Wandaushubtiefe – langer Löffelstiel 2900 mm
E	Minimaler Schwenkradius – Standard-Löffelstiel 2430 mm
	Minimaler Schwenkradius – langer Löffelstiel 2490 mm
F	Maximale Grabreichweite am Boden – Standard-Löffelstiel 5960 mm
	Maximale Grabreichweite am Boden – langer Löffelstiel 7740 mm
G	Maximale Grabreichweite – Standard-Löffelstiel 6110 mm
	Maximale Grabreichweite – langer Löffelstiel 6320 mm
H	Maximale Hubhöhe Planierschild 450 mm
I	Maximale Frästiefe Planierschild 400 mm

■ Abmessungen

	XE55E
A	Gesamtlänge 5340 mm
B	Heckschwenkradius 1040 mm
C	Kipperlänge 1990 mm
D	Spurlänge 2490 mm
E	Planierschild, maximale Grabreichweite am Boden 1995 mm
F	Unterwagenlänge 3185 mm
G	Planierschildhöhe 400 mm
H	Gesamtbreite 1831 mm
I	Spurbreite 1560 mm
J	Minimale Bodenfreiheit 315 mm
K	Kettenhöhe 550 mm
L	Bodenfreiheit des Gegengewichts 637 mm
M	Gesamthöhe der Motorhaube 1695 mm
N	Gesamthöhe 2555 mm
O	Raupenelementbreite 400 mm
P	Arbeitsbreite bei maximaler Rechtsdrehung 2130 mm
Q	Arbeitsbreite bei maximaler Linksdrehung 1960 mm
R	Maximaler Auslegerversatz nach rechts 815 mm
S	Maximaler Auslegerversatz nach links 605 mm
a	Maximaler Ausleger-Schwenkwinkel nach rechts 70°
β	Maximaler Ausleger-Schwenkwinkel nach links 53°

► Standard- und Sonderausstattung

■ Motor

Kubota Motor V2403, EU Stage V, EGR, DOC, DPF ●

■ Hydrauliksystem

Einweg- oder Zweigleitung (AUX1) ●
Zweigleitung (AUX2) ●
Hydraulische Schnellkupplungsleitung ●
Proportionale hydraulische Unterstützung der Hebelsteuerung ●

■ Kabine und Innenraum

TOPS/ROPS (ISO 3471) ●
OPG ○
Verstellbarer Sitz ●
Verschleißfester gefederter Textil-Sitz mit einziehbarem Gurt ○
Klimaanlage ●
LCD-Farbmonitor ●
MW/UKW-Radio mit Bluetooth ●
DAB-Radio mit Bluetooth ○

■ Sicherheit

Sicherheitsventile an Ausleger, Löffelstiel und Planierschild ●
Alarm in Fahrt ●
Rundum-Warnleuchte ○
Motorüberhitzungswarn- und Wiederanlaufschutzsystem ●
Schnellkupplungsschalter mit Alarm ●
Not-Aus-Schalter ●
Front- und Kabinenschutz oben ○
LED-Arbeitscheinwerfer (2 an der Kabinenfront, 1 auf Kabinenrückseite, 1 am Ausleger) ●

■ Unterwagen

Fixiertes Fahrwerk ●
Schwenkbarer Planierschild ○
Zurröse ●
Gummiketten 400 mm ●
Stahlketten 400 mm ○

■ Weiteres

Standard-Löffelstiel 1570 mm ●
Langer Löffelstiel 1900 mm ○
Allzweck-Löffel 0,16 m³ ○
Schnellkupplung, Anbaugeräte wie Hammer, Zweischalengreifer ○

Standard: ●
Optional: ○

• Einige dieser serienmäßigen oder optionalen Ausstattungen sind möglicherweise für bestimmte Märkte nicht verfügbar.
• Die Abbildungen können Anbaugeräte und optionale Ausstattungen enthalten, die in Ihrer Region nicht verfügbar sind.
• Werkstoffe und Spezifikationen können ohne Vorankündigung geändert werden.
• Bitte wenden Sie sich an Ihren XCMG-Händler vor Ort, um weitere Informationen zur Verfügbarkeit zu erhalten oder um Ihre Maschine an Ihre Anwendungsanforderungen anzupassen.



Optimale Serviceleistungen, XCMG-Garantie



Von XCMG zugelassene Anbaugeräte



Originalteile



Erweiterung der Garantie



Finanzierungslösungen



Wartungsvertrag



Telematik

Professionelle integrierte Komplettlösungen

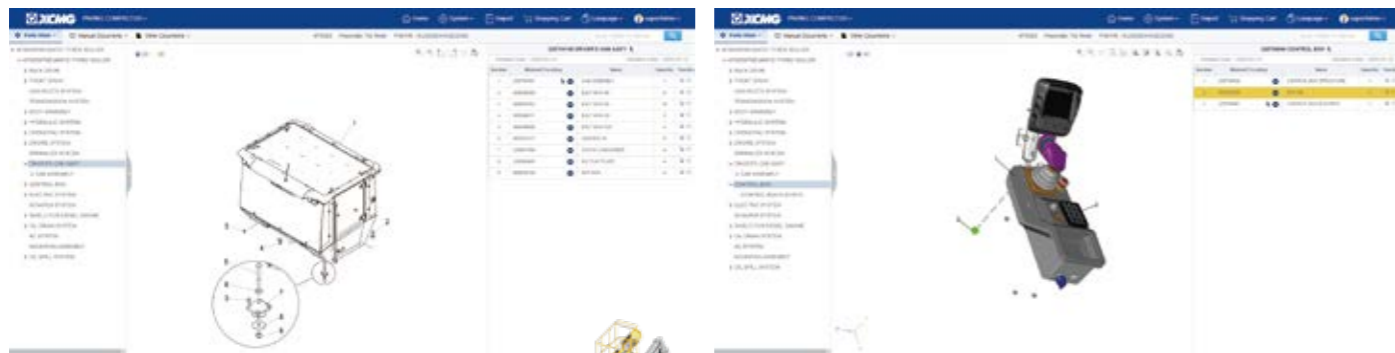
Die XCMG-Gruppe hat sich aufgrund der Qualität, Zuverlässigkeit und Langlebigkeit ihrer Baumaschinen über viele Jahre einen guten Ruf erworben. Darüber hinaus verfügt XCMG über ein Servicenetzwerk, das allen Kunden vor Ort jederzeit integrierte und hocheffiziente Komplettlösungen anbietet.

Das volle Leistungsspektrum steht für Sie bereit

Die XCMG-Experten stehen bei Bedarf an einem unserer Standorte in der Nähe Ihrer Baustelle bereit, damit wir so schnell wie möglich auf Ihre Bedürfnisse reagieren zu können. Zusätzlich steht Ihnen eine ganze Reihe von Dienstleistungen zur Verfügung, die Ihre Gesamtbetriebskosten senken und Ihren Umsatz steigern.



Weltweites XCMG-Ersatzteilsystem



Mobile Kräne



Bagger



Hubarbeitsbühnen



Radlader



Straßenbaumaschinen

