

Alle Rechte vorbehalten

Werkstoffe und Spezifikationen können ohne Vorankündigung geändert werden. Die auf den Fotos abgebildeten Maschinen können zusätzliche Ausrüstungen umfassen. Erkundigen Sie sich bei Ihrem XCMG-Händler nach den verfügbaren Optionen.



Mini-Bagger
XE35E



XCMG European Sales and Services GmbH
Adresse: Europark Fichtenhain B 4,47807 Krefeld, Deutschland
Tel: +49 (0) 2151 8206 890
Fax: +49 (0) 2151 8206 899
E-Mail: info@xcmg-ess.de

XUZHOU CONSTRUCTION MACHINERY GROUP IMP. & EXP. CO., LTD
Address: No.1, Tuolanshan Road, Xuzhou Economic Developing Zone, Jiangsu, China 221004
Tel: + 86(0) 516 8773 9703
Fax: + 86(0) 516 8773 9230
E-Mail: europe@xcmg.com

www.xcmg.com

Nennleistung: 18,2 kW
Betriebsgewicht: 4,2 t
Standard-Löffelkapazität: 0,12 m³





EINFÜHRUNG ZU XCMG

XCMG wurde 1943 gegründet und ist ein multinationaler Konzern mit dem umfassendsten Angebot an wettbewerbsfähigen, wegweisenden Produkten in der Baumaschinenindustrie. Unser Unternehmen deckt acht Schlüsselbereiche ab: Baumaschinen, schwere LKWs, Bergbaumaschinen, Abwasseranlagen, Maschinenkomponenten, Bauwesen, Finanzdienstleistungen und die IKT-Industrie.

XCMG verfügt über ein globales F&E-Netzwerk mit insgesamt sechs Zentren in China, den USA, Deutschland, Brasilien und Indien, wobei das nationale Technologiezentrum in China der Stammsitz ist. Neben einer Reihe von Produktionsstätten in China, den USA, Deutschland, den Niederlanden, Polen, Österreich, Brasilien, Indien und Usbekistan verfügen wir über zwei komplette Maschinenmarken (XCMG, Schwing) und mehrere Komponentenmarken, darunter FT und AMCA. Es ist die Stärke dieses globalen F&E-Netzwerks und der Fertigungsbetriebe, die XCMG zu dem branchenführenden globalen Baumaschinenhersteller gemacht hat, der wir heute sind.

Seit mehr als 30 Jahren hat XCMG als Nr. 1 in der chinesischen Baumaschinenindustrie die Grundlage für die weltweite Ausdehnung gelegt. Heute verfügen wir über 42 Niederlassungen und Büros, 315 Vertriebshändler, 526 Vertragspartner in 188 Ländern und Regionen weltweit und unser Wachstum setzt sich konstant fort.

XCMG IN EUROPA

Seit der Gründung im Jahr 2012 hat XCMG ein komplettes Netzwerk aufgebaut: F&E-Abteilung, lokaler Vertrieb, Lieferkettenmanagement sowie ein integriertes Kundendienst- und Schulungszentrum. Heute verfügt XCMG in 4 Niederlassungen über 178 multinationale Mitarbeiter in Europa, von denen mehr als 50 % F&E-Ingenieure sind:

ERC: XCMG European Research Center GmbH
ESS: XCMG European Sales and Services GmbH

EPC: XCMG European Purchasing Center GmbH

Unser professionelles F&E-Team vor Ort und die hochmoderne Innovationsplattform garantieren, dass unsere Produkte bis ins kleinste Detail auf die unterschiedlichen Bedürfnisse unserer europäischen Kunden abgestimmt sind.





Kompakte Größe mit hoher Leistung

► Ein überragendes Modell mit leidenschaftlichem Design

Der Hydraulikbagger XE35E wurde gemäß dem Konzept „Sicher, zuverlässig, effizient und komfortabel“ entworfen und bietet daher einen deutlichen Mehrwert für den Bediener. Er bietet neue Funktionen, durch die die Maschinen produktiver, vielseitiger und kosteneffizienter sind.

- Der Yanmar-Motor 3TNV88F Stage V sorgt in Verbindung mit unserem Hydrauliksystem mit Lasterfassung für hohe Effizienz und Kraftstoffeinsparung.
- Dieser kompakte Bagger ist so konstruiert, dass er auf Ihren Baustellen vielseitig eingesetzt werden kann und gleichzeitig das Risiko von Schäden an der Maschine und ihrer Umgebung reduziert.
- Bequem zugängliche Wartungspunkte erleichtern die Wartung und reduzieren potenziellen Ausfallzeiten.

Zero Tail Swing – Null Heckschwenkradius

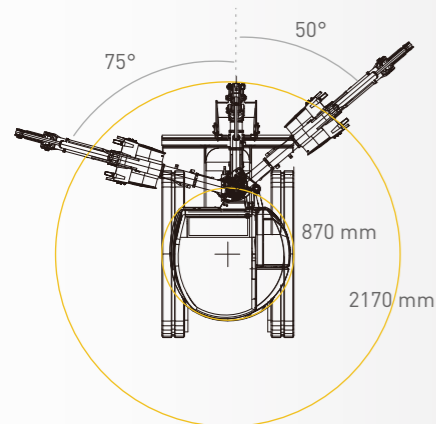
Der vielseitige XE35E kombiniert Leistung und reibungslose Steuerung mit ausgezeichneter Stabilität. Seine beste Leistung zeigt er in städtischen Gebieten, bei Abbruch, Straßenbau, Landschaftsbau und vielem mehr.

ECO-Modus

Dieser Modus trägt zu niedrigeren Gesamtkosten, erhöhter Produktivität und maximaler Betriebszeit bei. Der ECO-Modus des XE35E ermöglicht es, die richtige Maschineneinstellung für die jeweilige Arbeit zu wählen und gleichzeitig eine beeindruckende Kraftstoffeffizienz zu erzielen.

Auto-Leerlauf-Funktion

Zusammen mit dem ECO-Modus und der Auto-Leerlauf-Funktion lässt sich die Leistung der Maschine so einstellen, dass sie am effizientesten zur jeweiligen Arbeit passt und gleichzeitig der Kraftstoffverbrauch reduziert wird.



Kompakte Bauweise.

Die volle Kontrolle über das Hydrauliksystem

Der XE35E ist standardmäßig mit proportional vorgesteuerten AUX1- und AUX2-Leitungen ausgestattet und verfügt standardmäßig auch über Schnellkupplungsleitungen. Vom Monitor aus können mehrere Anbaugeräte programmiert werden.

Sicherheit geht vor

Zusammen mit dem Schildhalteventil liefern wir die Ausleger- und Löffelstiel-Sicherheitsventile als Standardkonfiguration. Dies stellt sicher, dass alle Grab- und Handhabungsaufgaben auf die sicherste Art und Weise ausgeführt werden können.



Bedienkomfort

► Großräumige Kabine mit ergonomischer Anordnung der Steuerelemente

Der XE35E bietet dem Bediener einen großen, komfortablen Arbeitsbereich. Die ergonomische Anordnung der Bedienelemente, der Fahrpedale und der verstellbaren Handgelenkstützen wurde entwickelt, um die Ermüdung des Bedieners zu reduzieren und die Produktivität zu erhöhen.



- 1 Bedienstation
- 2 Klappbares Fahrpedal
- 3 Sitz
- 4 Not-Aus-Schalter
- 5 Steuergriff für Planierschild
- 6 Steuerschalter
- 7 Klimaanlage
- 8 LCD-Farbmonitor
- 9 Hydr. vorgesteuerter Joystick
- 10 Schiebefenster
- 11 Scheibenwischerflüssigkeit
- 12 Einstellbare Löffelstielstütze



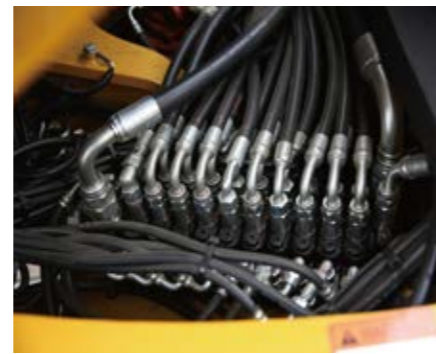
Einfacher Zugang für die Wartung

Die kippbare Kabine bietet einen schnellen und einfachen Zugang zu allen Inspektions- und Wartungspunkten.

► Einfacher Servicezugang

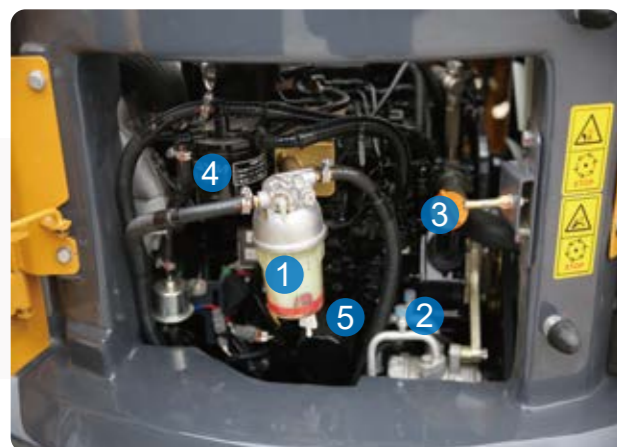
Tägliche Kontrollen und der regelmäßige Service, einschließlich Kraftstoff- und Hydraulikölbefüllung, sind über die kippbare Kabine leicht durchzuführen. Zusätzlich sind die Hauptventile und Hydraulikleitungen durch abnehmbare Karosseriebleche leicht erreichbar.

Die Maschine verfügt rundherum über robuste Karosseriebleche aus Stahl, die eine gute Widerstandsfähigkeit und schnelle Reparaturzeiten bei Blechschäden nach einem möglichen Unfall bieten.



Einfache Wartung

Der XE35E ist für geringere Wartungskosten mit längeren Serviceintervallen ausgelegt, wodurch am Einsatzort eine höhere Maschinenverfügbarkeit erzielt wird. Außerdem stehen qualifizierte, von XCMG geschulte Techniker zur Verfügung, die bei Bedarf zusätzliche Unterstützung leisten.



- 1 Kraftstoff-Wasserabscheider
- 2 Kompressor Freon-Einfüllöffnung
- 3 Motoröl-Einfüllöffnung
- 4 Kraftstofffilter
- 5 Motorölfilter



Technische Daten

■ Motor

	XE35E
Fabrikat/Modell	YANMAR/3TNV88F/EU Stage V
Kraftstoff/Kühlung	Diesel/Kühlflüssigkeit, Zwangsumlauf
Zylinderanzahl	3
Kolbenverdrängung	1642 cm ³
Leistungsabgabe	18,2 kW (24,7 PS) / 2200 U/min (ISO 14396)
Maximales Drehmoment	85,3-94,2 Nm/1320 U/min
Bohrung x Hub	88 mm x 90 mm
Lichtmaschine	12 V / 40 A

■ Hydrauliksystem

Diese XCMG-Konstruktion ermöglicht die unabhängige und kombinierte Bedienung aller Funktionen durch hydraulisch vorgesteuerte Hebel.

• Pumpe

	XE35E
Typ	Lastabhängige Axial-Kolbenpumpe mit variablem Fördervolumen
Hydraulische Gesamtleistung	108 l/min
AUX1 und AUX2 maximale Durchflussmenge	40 l/min
AUX1/AUX2 Standard-Entlastungsdruck	150/270 bar

• Maximaler Systemdruck

	XE35E
Ausleger	270 bar
Löffelstiel/Löffel/Unterwagen	270 bar
Schwenken	230 bar

■ Unterwagen

X-Typ-Unterwagen. Das Schwerlast-Raupenfahrwerk ist mit seiner vollverschweißten, spannungsfreien Struktur stark belastbar. Eine lange Lebensdauer wird durch den Einsatz erstklassiger Materialien gewährleistet: hydraulische Kettenspanner mit stoßdämpfenden Rückholfedern, lebensdauer-geschmierte Lauf- und Umlenkrollen.

• Anzahl der Rollen und Raupenelemente

	XE35E
Untere Rollen (pro Seite)	4
Raupenelement	Gummi
Gesamtlänge der Raupenkette	2220 mm
Raupenelementbreite	300 mm



■ Flüssigkeitsmengen

	XE35E
Kühlsystem (Kühlerleistung)	8 l
Motorschmierng plus Ölfilter	7 l
Kraftstofftank	40 l
Hydrauliktank	28 l
Hydrauliksystem	45 l
Endantriebsgehäuse (je)	0,7 l

■ Umweltschutz

Die Geräuschpegel entsprechen den Umweltschutzvorschriften (dynamische Werte).

• Geräuschemission

	XE35E
Geräuschpegel LpA (ISO 6396)	76 dB(A)
Geräuschpegel LwA (ISO 6395)	94 dB(A)

■ Schwenkmechanismus

Jede einzelne Raupenkette wird von einem unabhängigen, drehmomentstarken Axial-Kolbenmotor über Planetenuntersetzungsgetriebe angetrieben. Zwei Steuerhebel sorgen je nach Bedarf für eine reibungslose Fahrt.

• Schwenksystem

	XE35E
Auslegerschwenkung, links	75°
Auslegerschwenkung, rechts	50°
Schwenkrate	9 U/min

■ Antrieb

Jede einzelne Raupenkette wird von einem unabhängigen, drehmomentstarken Axial-Kolbenmotor über Planetenuntersetzungsgetriebe angetrieben. Zwei Steuerhebel sorgen je nach Bedarf für eine reibungslose Fahrt oder Gegenrotation.

• Geschwindigkeit und Traktion

	XE35E
Fahrgeschwindigkeit (niedrig - hoch)	2,2 - 3,6 km/h
Traktionskraft	31,6 kN
Steigfähigkeit	30°

■ Grabkräfte (ISO 6015)

	XE35E
Grabkraft, Standard-Löffelstiel (ISO 6015)	20,3 kN
Grabkraft, langer Löffelstiel (ISO 6015)	18 kN
Grabkraft, Löffel (ISO 6015)	28,6 kN

■ Gewicht

	XE35E
Betriebsgewicht mit Kabine und Löffel (ISO 6016)	4200 kg
Bodendruck mit Gummiketten	0,36 kgf/cm ²
Transportmasse (keine Zusatzteile)	4125 kg
Gewicht der Stahlketten	448 kg
Gewicht der Gummiketten	292 kg
Zusatzgewicht für langen Löffelstiel	8 kg

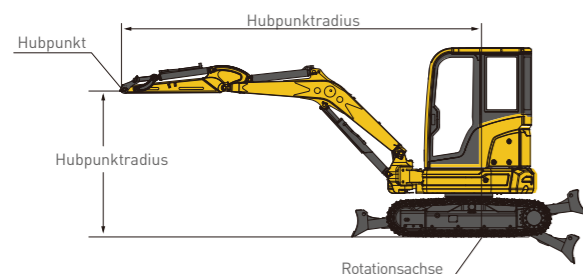
XE35E

■ Kabine • Standard-Löffelstiel (1350 mm) • Standard-Gegengewicht • ohne Löffel

Hubpunkthöhe	Über Frontschild angehoben/abgesenkt			Über Seite			Max. Radius (mm)		
	Hub bei max. Radius (kg)	2,0 m	3,0 m	4,0 m	Hub bei max. Radius (kg)	2,0 m		3,0 m	4,0 m
4 m	852*		816,9*		852*		816,9*		3337
3 m	766,7/812,6*		830,1*	806,8*	680		830,1*	724,1	4137
2 m	668/814,8*	1957,3*	1094,8*	807,1/871*	593,4	1921,5	1061,6*	714,3	4570
1 m	643,5/830,4*		1170,1/1410,7*	789,4/975,1*	568,8		1016,5	697,2	4672
0 m	667/850,4*	1374 *	1145,2/1508,3*	784,7/1013,5*	591,1	1374*	992,9	685,1	4502
-1 m	774/859,8*	2166,6/2181*	1143,8/1351,4*	778,1/868,3*	682,9	1794,8	991,6	686,3	4017
-2 m	778,9*	1299,8*			778,9*	1299,8*			3012

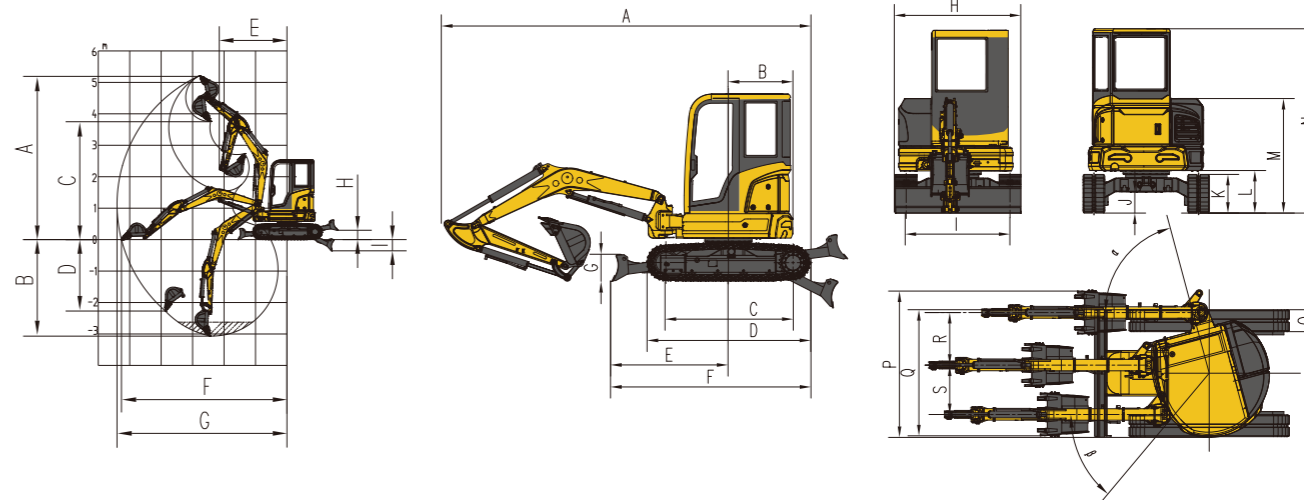
■ Kabine • langer Löffelstiel (1600 mm) • Standard-Gegengewicht • ohne Löffel

Hubpunkthöhe	Über Frontschild angehoben/abgesenkt			Über Seite			Max. Radius (mm)		
	Hub bei max. Radius (kg)	2,0 m	3,0 m	4,0 m	Hub bei max. Radius (kg)	2,0 m		3,0 m	4,0 m
4 m	752,6*		687,3*		752,6*		687,3*		3620
3 m	710,6/739,1*		718,2*	728,8*	630,4*		718,2*	723,4	4388
2 m	625,3/750,8*		981,5*	803,5/810,1*	555,2		981,5*	710,2	4763
1 m	600/773,6		1165,5*	782,4/931,4	532,3		1011,4	689,9	4860
0 m	618,8/799,1*	1371,2*	1132,2/1488,5*	766,1/999,7*	548	1371,2*	979,8	674,2	4711
-1 m	707,7/830,2*	2132,6/2375,7*	1125,6/1405,4*	762,5/926,5*	624,3	1762,8	973,7	670,9	4243
-2 m	822,2*	1612,4*			822,2*	1612,4*			3331



☺ : Über Front
☹ : Über Seite oder 360°

- Die Hubkapazität basiert auf der Standardnorm ISO10567.
- * = Die maximale Hubkapazität wird durch die Hydraulikleistung der Maschine begrenzt.
- Die Hubkapazität beträgt nicht mehr als 87 % der hydraulischen Leistung bzw. 75 % der Kippplast bei ebenem und festem Untergrund.
- Der Bediener muss mit der Betriebs- und Wartungsanleitung der Maschine vertraut sein. Die örtlichen Vorschriften für den sicheren Betrieb von Maschinen müssen jederzeit beachtet werden.
- Die Hubdiagramme beziehen sich nur auf Maschinen, die ursprünglich von XCMG gebaut wurden: ohne Hubketten und sonstige Hubvorrichtungen.
- Wenn der Bagger zum Heben oder Fördern von Materialien eingesetzt wird, muss er den örtlichen Vorschriften entsprechen und mit den erforderlichen Schlauchbruchventilen und einer Überlastwarnrichtung gemäß EN474-5 ausgestattet sein.



■ Arbeitsbereich

	XE35E	
A	Maximale Aushubhöhe – Standard-Löffelstiel	5000 mm
	Maximale Aushubhöhe – langer Löffelstiel	5175 mm
B	Maximale Aushubtiefe – Standard-Löffelstiel	3060 mm
	Maximale Aushubtiefe – langer Löffelstiel	3264 mm
C	Maximale Schütthöhe – Standard-Löffelstiel	3600 mm
	Maximale Schütthöhe – langer Löffelstiel	3853 mm
D	Maximale vertikale Wandaushubtiefe – Standard-Löffelstiel	2260 mm
	Maximale vertikale Wandaushubtiefe – langer Löffelstiel	2384 mm
E	Minimaler Schwenkradius – Standard-Löffelstiel	2170 mm
	Minimaler Schwenkradius – langer Löffelstiel	2214 mm
F	Maximale Grabreichweite am Boden – Standard-Löffelstiel	5200 mm
	Maximale Grabreichweite am Boden – langer Löffelstiel	5407 mm
G	Maximale Grabreichweite – Standard-Löffelstiel	5300 mm
	Maximale Grabreichweite – langer Löffelstiel	5546 mm
H	Maximale Hubhöhe Planierschild	305 mm
I	Maximale Frästiefe Planierschild	360 mm

■ Abmessungen

	XE35E	
A	Über Länge	4960 mm
B	Heckschwenkradius	870 mm
C	Kipperlänge	1721 mm
D	Spurlänge	2200 mm
E	Planierschild, maximale Grabreichweite am Boden	1590 mm
F	Unterschwinge	2690 mm
G	Planierschildhöhe	367 mm
H	Gesamtbreite	1740 mm
I	Spurbreite	1440 mm
J	Minimale Bodenfreiheit	297 mm
K	Kettenhöhe	531 mm
L	Bodenfreiheit des Gegengewichts	587 mm
M	Gesamthöhe der Tankhaube	1590 mm
N	Gesamthöhe	2535 mm
O	Raupenelementbreite	300 mm
P	Arbeitsbreite bei maximaler Rechtsdrehung	2005 mm
Q	Arbeitsbreite bei maximaler Linksdrehung	1728 mm
R	Maximaler Auslegerversatz nach rechts	770 mm
S	Maximaler Auslegerversatz nach links	580 mm
α	Maximaler Ausleger-Schwenkwinkel nach links	75°
β	Maximaler Ausleger-Schwenkwinkel nach rechts	50°

➤ Standard- und Sonderausstattung

■ Motor

Yanmar Motor 3TNV88F, EU Stage V ●

■ Hydrauliksystem

Einweg- oder Zweigwegleitung (AUX1) ●
 Zweigwegleitung (AUX2) ●
 Hydraulische Schnellkupplungsleitung ●
 Proportional vorgesteuerte Bedienelemente für mehr Fingerspitzengefühl ●

■ Kabine und Innenraum

TOPS/ROPS ●
 OPG ○
 Verstellbarer Sitz ●
 Verschleißfester gefederter Textil-Sitz mit einziehbarem Gurt ○
 Klimaanlage ●
 LCD-Farbmonitor ●
 MW/UKW-Radio mit Bluetooth ●
 DAB-Radio mit Bluetooth ○

■ Unterwagen

Fixierter Unterwagen ●
 Planierschild ●
 Gummiketten 300 mm ●
 Stahlketten 300 mm ○

■ Sicherheit

Sicherheitsventile an Ausleger, Löffelstiel und Planierschild ●
 Alarm in Fahrt ●
 Rundum-Warnleuchte ○
 Motorüberhitzungswarn- und Wiederanlaufsicherungssystem ●
 Schnellkupplungsschalter mit Alarm ●
 Not-Aus-Schalter ●
 Front- und Kabinenschutz oben ○
 LED-Arbeitscheinwerfer [2 an der Kabinenfront, 1 auf Kabinenrückseite, 1 am Ausleger] ●

■ Weiteres

Standard-Löffelstiel 1350 mm ●
 Langer Löffelstiel 1600 mm ○
 Allzweck-Löffel 0,12 m³ ○

Standard: ●
 Optional: ○

· Einige dieser serienmäßigen oder optionalen Ausstattungen sind möglicherweise für bestimmte Märkte nicht verfügbar.
 · Die Abbildungen können Anbaugeräte und optionale Ausstattungen enthalten, die in Ihrer Region nicht verfügbar sind.
 · Werkstoffe und Spezifikationen können ohne Vorankündigung geändert werden.
 · Bitte wenden Sie sich an Ihren XCMG-Händler vor Ort, um weitere Informationen zur Verfügbarkeit zu erhalten oder um Ihre Maschine an Ihre Anwendungsanforderungen anzupassen.



Optimale Serviceleistungen, XCMG-Garantie



Von XCMG
zugelassene
Anbaugeräte



Originalteile



Erweiterung der
Garantie



Finanzierungs-
lösungen



Wartungsvertrag



Telematik

Professionelle integrierte Komplettlösungen

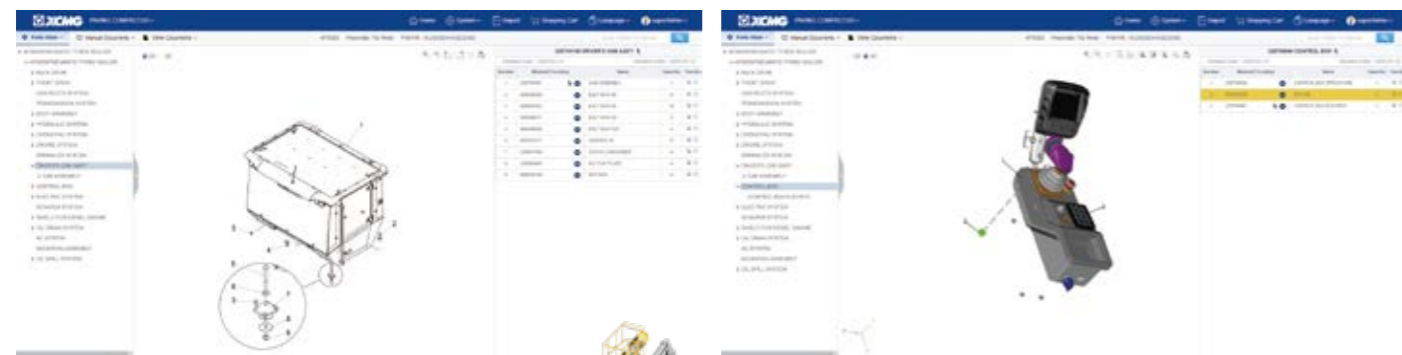
Die XCMG-Gruppe hat sich aufgrund der Qualität, Zuverlässigkeit und Langlebigkeit ihrer Baumaschinen über viele Jahre einen guten Ruf erworben. Darüber hinaus verfügt XCMG über ein Servicenetzwerk, das allen Kunden vor Ort jederzeit integrierte und hocheffiziente Komplettlösungen anbietet.

Das volle Leistungsspektrum steht für Sie bereit

Die XCMG-Experten stehen bei Bedarf an einem unserer Standorte in der Nähe Ihrer Baustelle bereit, damit wir so schnell wie möglich auf Ihre Bedürfnisse reagieren zu können. Zusätzlich steht Ihnen eine ganze Reihe von Dienstleistungen zur Verfügung, die Ihre Gesamtbetriebskosten senken und Ihren Umsatz steigern.



Weltweites XCMG-Ersatzteilsystem



Mobile Kräne



Bagger



Hubarbeitsbühnen



Radlader



Straßenbaumaschinen

