

Alle Rechte vorbehalten

Werkstoffe und Spezifikationen können ohne Vorankündigung geändert werden.  
Die auf den Fotos abgebildeten Maschinen können zusätzliche Ausrüstungen umfassen.  
Erkundigen Sie sich bei Ihrem XCMG-Händler nach den verfügbaren Optionen.



Hydraulikbagger  
**XE155ECR**



XCMG für ihren Erfolg



**XCMG European Sales & Services GmbH**

Adresse: Europark Fichtenhain B 4, 47807 Krefeld, Deutschland

Tel.: +49 (0) 2151 8209 351  
Fax: +49 (0) 21 51-82 09-499  
E-Mail: Europe@xcmg.com

[xxx.xcmg.com](http://xxx.xcmg.com)

**XUZHOU CONSTRUCTION MACHINERY GROUP IMP. & EXP. CO., LTD**

Adresse: NO.1, Tuolanshan Road, Xuzhou Economic Developing Zone, Jiangsu, China 221004

Tel.: +86 (0)516 8773 9228  
Fax: +86 (0) 516 8773 9230  
E-Mail: Europe@xcmg.com

Nennleistung: 90 kW  
Betriebsgewicht: 16,6 - 16,85 t  
Standardschaufelkapazität: 0,32 - 0,7 m<sup>3</sup>





## VORSTELLUNG VON XCMG

XCMG wurde 1943 gegründet und ist ein multinationaler Konzern mit dem umfassendsten Angebot an wettbewerbsfähigen, einflussreichen Produkten in der Baumaschinenindustrie. Unser Unternehmen deckt acht Schwerpunkte ab: Baumaschinen, schwere LKW, Bergbaumaschinen, Abwasseranlagen, Maschinenkomponenten, Bauwesen, Finanzdienstleistungen und die IKT-Branche.

XCMG hat ein globales F&E-Netzwerk mit insgesamt sechs Zentren in China, den USA, Deutschland, Brasilien und Indien aufgebaut, mit dem nationalen Technologiezentrum in China als Herzstück. Neben einer Reihe von Produktionsstätten in China, den USA, Deutschland, den Niederlanden, Polen, Österreich, Brasilien, Indien und Usbekistan verfügen wir über zwei komplette Maschinenmarken (XCMG, Schwing) und mehrere Komponentenmarken, einschließlich FT und AMCA. Es ist die Stärke dieses globalen F&E-Netzwerks und der Fertigungsbetriebe, die XCMG zu dem branchenführenden globalen Baumaschinenhersteller gemacht hat, der wir heute sind.

Seit mehr als 30 Jahren hat XCMG als die Nummer 1 in der chinesischen Baumaschinenindustrie die Grundlage für die Entwicklung im Ausland gelegt. Heute haben wir 42 Niederlassungen und Büros, 315 Vertriebshändler, 526 Vertragspartner in 188 Ländern und Regionen weltweit und wir wachsen weiterhin sehr schnell.

## XCMG IN EUROPE

Seit der Gründung im Jahr 2012 ist XCMG beständig dabei, ein komplettes Netzwerk aufzubauen: F&E-Abteilung, lokaler Vertrieb, Lieferkettenmanagement und ein integriertes Kundendienst- und Schulungszentrum. Heute hat XCMG in 4 Niederlassungen 178 multinationale Mitarbeiter in Europa, von denen mehr als 50 % F&E-Ingenieure sind:

**ERC: XCMG European Research Center GmbH**

**EPC: XCMG European Purchasing Center GmbH**

**ESS: XCMG European Sales and Services GmbH**

Unser professionelles F&E-Team vor Ort und unsere hochmoderne Innovationsplattform garantieren, dass unsere Produkte bis ins kleinste Detail auf die unterschiedlichen Bedürfnisse der europäischen Kunden abgestimmt sind.



Der XCMG XE155ECR baut weiter auf seinem Ruf aus der Vorgängerserie auf, der auf Qualität, Zuverlässigkeit und Langlebigkeit beruht. Die Verbesserungen sorgen für die klassenbeste Kraftstoffeffizienz, ohne Kompromisse bei der Leistung einzugehen, und reduzieren Emissionen und Verbrauch bei gleichzeitiger Steigerung der Produktivität.

Wenn Sie eine beständige Marke suchen, mit der Sie Ihre Arbeiten erledigen können, dann können Sie auf XCMG bauen und müssen sich nicht weiter als bis zu unserem XE155ECR umschauen.

► **Zuverlässigkeit:**

Selbst unter schwierigsten Umgebungsbedingungen hat XCMG seine Zielsetzung erfolgreich verfolgt, langlebige Produkte herzustellen. XCMG weist bereits eine lange Beziehung zu den besten Komponentenherstellern der Welt auf. Motoren von Cummins, hydraulische Pumpen von Kawasaki KPM, Hauptregelventil Schwenkmotor und hochklassige Fahrmotoren gewährleisten beste Leistung. Überbemessene Zylinder, zusammen mit langlebigen verstärkten Bolzen, Scheiben und Muffen aus Polymer, sorgen für beste Leistung bei unveränderter Langlebigkeit.

► **Produktivität und Effizienz:**

Starke und unübertroffene Schaufel- und Armgrabkräfte geben dem XE155ECR die Fähigkeit, die anspruchsvollsten Aufgaben auf Ihrer Baustelle mit ausgezeichneter Produktivität und Effizienz zu erfüllen.

► **Sicherheitslösungen:**

Eine Rückfahrkamera, eine Seitenkamera (Option), große Seitenspiegel, leistungsstarke LED-Beleuchtung und Antirutsch-Stufen und -Plattformen. Geländer für sicheren Zugang zu den oberen Bereichen. Durch den Überrollschutz mittels ROPS (Roll Over Protective Structure) und das OPG-Fahrerhaus mit Bedienschutz (OPG - Operator Protective Guard) ist die Sicherheit des Bedieners

► **Vielseitigkeit:**

Es gibt mehrere Ausleger- und Armgrößen zusammen mit speziellen Konfigurationen, um jede beliebige Aufgabe ausführen zu können, die in Ihrem Geschäft gebraucht wird.

► **Steuerung der Anbaugeräte:**

Die selbstentwickelte, multifunktionale Maschinen- und Anbaugeräte-Steuerung unterstützt Arbeitsgänge wie Zerkleinern, Abbruch, Verdichten, Fräsen, Heben und vieles mehr. Das System unterstützt den Bediener auf einfache Art und Weise bei den anspruchsvollsten und kompliziertesten Aufgaben.

► **Komfort:**

Das Fahrerhaus der neuen, modernisierten Generation bietet ein großzügiges Platzangebot, eine verbesserte Bedienergonomie, einen niedrigen Geräusch- und Vibrationspegel und eine hervorragende Rundumsicht. Standardmäßig verfügen alle unsere Maschinen über einen komplett einstellbaren beheizbaren Luftfederungssitz und eine Klimaanlage mit Klimaregelung.

► **Steuerbarkeit:**

8 Aufsatz- und 3 Leistungsmodi, proportionale Steuerung mit einem bedienerfreundlichen 8-Zoll-TFT-LCD-Farbmonitor.

► **Leistungsstarker Motor:**

Außergewöhnlich leistungsstark und kraftstoffsparend mit hohem Drehmoment bei niedrigen Drehzahlen - der Stufe V-konforme Cummins B4.5-Motor ist mit einem Dieselpartikelfilter (DPF) und einem dazugehörigen Regenerationssystem für weniger Emissionen ausgestattet.

► **Fortschrittliche Filterung:**

Leicht zugängliche Hocheffizienzfilter und -reiniger beseitigen jegliche Verunreinigungen am Arbeitsplatz und schützen Ihre Investition auf bestmögliche Art und Weise.

► **Leichte und einfache Wartung:**

Leichter Zugriff auf alle Teile. Fehlercode und Kurzbeschreibung sind direkt am Monitor verfügbar.

► **Langlebigkeit des Fahrwerks:**

Das mit Computerunterstützung entworfene X-förmige Untergestell ermöglicht eine gleichmäßige Gewichtsverteilung und steigert die Stabilität sowie Langlebigkeit und verhindert Beschädigungen durch Steine und Geröll.

► **Reduzierter Heckschwenkradius:**

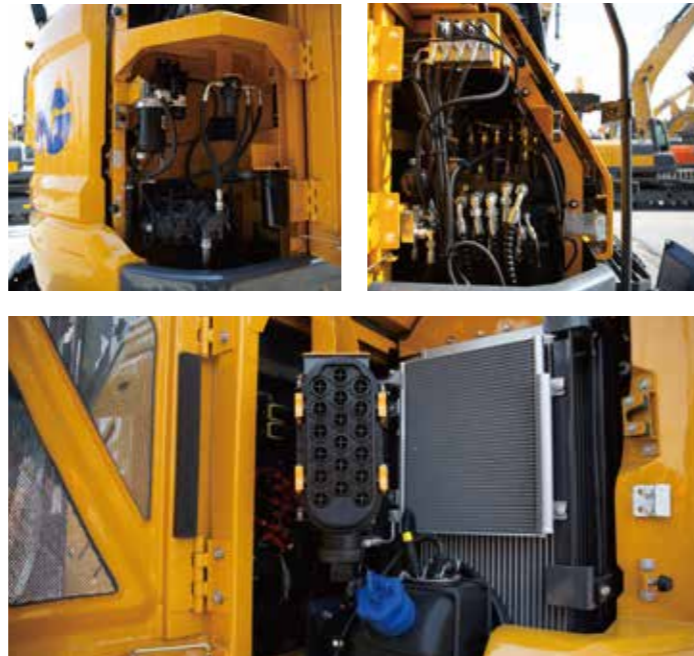
Der ultrakurze Heckschwenkradius erleichtert das Arbeiten in kleinen Räumen. Diese Maschine hat nicht nur einen kurzen hinteren, sondern auch einen kurzen vorderen Schwenkradius. In städtischen Gebieten ist es ein großer Vorteil, wenn Sie nur 4 m zum Wenden benötigen.



# Hervorragende Leistung und Kraftstoffeinsparung

## ► Leistung ohne Kompromisse

Mit dem XE155ECR können Sie Ihre Aufgaben effizient und komfortabel erledigen. Das optimierte Kawasaki-KPM-Hydrauliksystem stellt sicher, dass jegliche Motorleistung durch genaue maximale Einspritzung auf sanfte Art in bestmöglicher Weise genutzt wird. Diese gesamte Leistung hat die Grabefähigkeiten, die Hubkapazitäten und die Antriebskraft zuverlässig gesteigert. Eine verbesserte Kraftstoffeffizienz ermöglicht es Ihnen, die Kosten gering zu halten und die Auswirkungen auf die Umwelt zu reduzieren.



### KRAFTAUSCHÖPFUNGSTECHNOLOGIE

Der XE155ECR ist mit einem Cummins B4.5-Motor ausgestattet. Berühmt für seine hervorragende Kraftstoffeffizienz, Zuverlässigkeit und lange Serviceintervalle verbindet dieser Motor überragende Leistungsabgabe und hohe Drehmomente bei geringen Drehzahlen.

Die Technologie der selektiven katalytischen Reduktion (SCR) zusammen mit einem Diesel-Partikelfilter (DPF) stellt die Einhaltung der Stufe V-Bestimmungen sicher.

Wenn man den Motor als Herz des Baggers bezeichnet, so ist XICS (Intelligentes Steuersystem des XCMG) das Gehirn – eine perfekt synchronisierte Kommunikationsschnittstelle zwischen dem elektronischen Steuergerät (ECU) des Motors und dem Hydrauliksystem. Das CANBUS-System (Controller Area Network) ermöglicht einen konstanten Informationsfluss zwischen dem Motor und dem Hydrauliksystem, so dass die Leistung exakt wie benötigt fließt.

### Technologie für Kraftstoffsparsamkeit

- Die Wahl zwischen 3 Leistungsmodi und 8 Aufsatzmodi gewährleistet eine optimale Leistung ungeachtet der Bedingungen.
- Elektronische Steuerung des Kraftstoffverbrauchs.
- Die automatische Leerlauf-Funktion verringert die Motordrehzahl, sobald die Steuerungen für eine vorher eingestellte Zeitspanne inaktiv sind oder wenn der Sicherheitshebel ausgeschaltet ist. Der Motor kehrt sofort auf die ursprünglich eingestellte Geschwindigkeit zurück, sobald der Bediener die Steuerelemente berührt.
- Zur optimalen Kühlung wird die Ventilatorgeschwindigkeit durch eine Viskosekupplung gesteuert, die bei besserer Kraftstoffeffizienz für geringere Ventilatorgeräusche sorgt.

### Einfache Hydraulikwartung:

- Hydraulikölwechsel alle 2000/4000 Stunden (abhängig vom Öltyp)
- Austausch des Hydraulikölrücklauffilters nach 500 Stunden
- Austausch des Hydraulikölsaugfilters nach 2000 Stunden

### Geringerer Motorservice:

- 500 Stunden Austausch des Motordieselfilters
- 500 Stunden Austausch von Motoröl und Filter
- Die langen Serviceintervalle sorgen für geringe Ausfallzeiten.





# Erste Wahl für Komfort

Das Fahrerhaus des XE155ECR trägt mit ihrer geräumigen und komfortablen Bedienerumgebung zu einer gesteigerten Produktivität bei. Die Druckkabine ist zur Gewährleistung der Sicherheit ISO-zertifiziert und bietet einen heizbaren und komplett einstellbaren Luftfederungssitz mit verschiedenen Verstaumöglichkeiten und einem klaren Rundumblick auf Ihre Baustelle. Der verringerte Geräusch- und Vibrationspegel mit automatischer Klimaanlage/Klimasteuerung wird Ihren Arbeitstag einfacher und komfortabler gestalten.



### Power (Stromversorgung)

Ein marktführender Cummins-Motor, der Kraftstoff spart und die Grad V/Stufe 4 F Emissionsbestimmungen einhält, ist im XCMG XE155ECR als Antrieb verbaut.

### Fortschrittliche Steuerungstechnologie

Ergonomisch, fortschrittlich und einfach zu bedienen - der Proportional-Joystick von Kawasaki bietet eine ultrapräzise und sanfte Kontrolle über alle Bewegungen.

Die Orientierung der Rollen und Tasten des Joysticks kann eingestellt werden.

### Klimaanlage mit Klimatisierungsautomatik

Eine Auswahl aus 5 verschiedenen Arbeitsmodi zur Regulierung des Luftstroms und zur Einstellung der Lufttemperatur des Systems hält die optimale Wunschtemperatur aufrecht. Eine Umlufffunktion ist ebenfalls verfügbar.

### Bluetooth-/MP3-/USB-Radio als Standard und DAB-Radio als Option

Ein Bluetooth-UKW-Radio ist serienmäßig eingebaut und ein DAB-Radio kann optional bestellt werden.

### Stauraum

Das neue Fahrerhaus verfügt über 7 Staufächer - darunter ein Fach zum Warmhalten bzw. Kühlen, ein Staufach für Zeitschriften/Zeitungen und ein Becherhalter.

### Fahrerhausfederung

Selbst bei den rauesten Einsätzen, die Sie erledigen, dämpft und glättet das verbesserte neue Federungssystem des Fahrerhauses unerwünschte Rückmeldungen von Ihrer Baustelle.

### Steuerung der Schnellkupplung

Ein serienmäßiges Schnellkupplungs-Hydrauliksystem mit Rohrleitungen lässt Sie Ihr Anbaugerät bequem vom Fahrersitz aus wechseln. Es erleichtert die gängigsten Systeme.



- 1 Bedienerstation
- 2 Ergonomische Fahrpedale
- 3 Beheizter luftfederter Sitz
- 4 Rundum-Klimatisierung und Heizung
- 5 Proportionale hydraulische Joysticks
- 6 Hochwertige Lautsprecher
- 7 Hammersteuerpedal
- 8 Motorstoppschalter
- 9 LCD-Farbmonitor
- 10 Sicherheitshebel



# Einfache und leichte Steuerung

## Maschinenschnittstellen

Alle Schnittstellen der Maschine - einschließlich der Joysticks, des Tastenfelds, des Bedienfelds und des größeren LCD-Monitors - sind ergonomisch gestaltet, um eine optimale Steuerung und Effizienz zu gewährleisten, was zu einer Steigerung der Produktivität und des Wohlbefindens am Arbeitsplatz führt. Die Schalter wurden vereinfacht und die Klimasteuerung ist jetzt in die Tastatur integriert, um die Einstellungen zu erleichtern.

- Der neue multifunktionale 8"-TFT-LCD-Monitor zeigt eine Vielzahl von nützlichen technischen Informationen an, so dass Sie den Status und die Einstellungen der Maschine auf einen Blick erkennen können.
- Hochsensible und kraftsparende Joysticks und übersichtliche, komfortable Bedienelemente ermöglichen ein reibungsloses und sicheres Arbeiten mit minimalem Kraftaufwand für mehr Komfort und Effizienz.
- Die neu einstellbaren proportionalen Zusatzfunktionen unterstützen die präzise und sanfte Steuerung Ihrer Anbaugeräte.

### Intelligenter Monitor

Der aktualisierte 8"-TFT-Monitor verfügt über eine Tag- und Nachtanzeige mit vollem Benutzerzugriff auf die Maschineneinstellungen und Betriebsdaten. Jede Abnormalität wird deutlich auf dem Bildschirm angezeigt, so dass Sie sicher und zuversichtlich arbeiten können und einen genauen Überblick über alle Zustände haben.

Alle wichtigen Daten können direkt auf dem Hauptbildschirm überwacht werden.

- |                              |                             |
|------------------------------|-----------------------------|
| 1. Bluetooth                 | 2. Energieeinsparungssymbol |
| 3. Fahrgeschwindigkeit (H/L) | 4. Automatischer Leerlauf   |
| 5. Kraftverstärkung          | 6. Arbeitsmodus             |
| 7. Modus und Gang            | 8. Benachrichtigungssymbol  |
| 9. Kamera                    | 10. Zeit und Datum          |
| 11. Harnstoffstand           | 12. Stummschalttaste        |
| 13. Hauptschnittstellensatz  | 14. Menü                    |
| 15. Kühlmitteltemperatur     | 16. Kraftstoffpegel         |
| 17. Kamerakanal              | 18. Fehlercodebereich       |
| 19. Fehlerbeschreibung       | 20. Stundenzähler           |



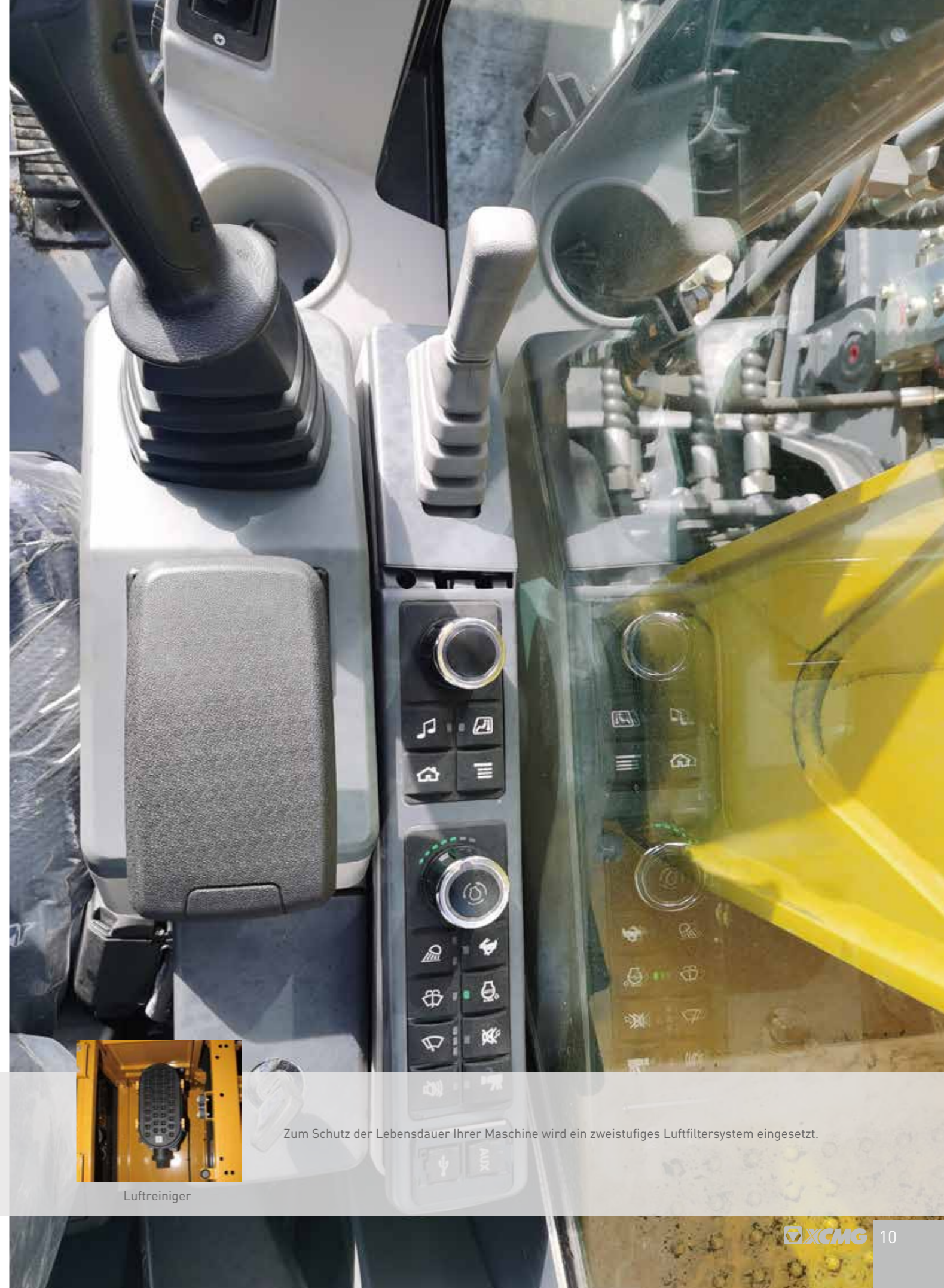
### Dynamische Leistungsverwaltung

- Die Aktivierung des Power-Boost-Regelsystems erhöht die Grabekraft um 8,8 %.
- Die Leerlaufautomatik startet 4 Sekunden, nachdem alle Bedienelemente in die Neutralstellung zurückgekehrt sind.

### 8 Aufsatz- und 3 Leistungsmodi

Liefern Sie die benötigte Leistung entsprechend Ihrer spezifischen Anwendung und minimieren Sie gleichzeitig den Kraftstoffverbrauch:

Ein-Klick-Modus für schnelle Auswahl und bequemere Bedienung. Visuelle Einstellung der Druck- und Durchflussparameter für eine intelligentere Steuerung.



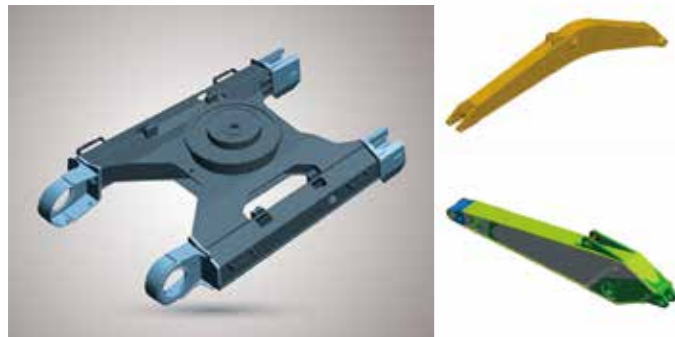
Luftreiniger

Zum Schutz der Lebensdauer Ihrer Maschine wird ein zweistufiges Luftfiltersystem eingesetzt.

## ► Entworfen für langfristige Robustheit und Sicherheit

XCMG hat eines der strengsten Testverfahren für Festigkeit und Zuverlässigkeit entwickelt. Die XCMG E-Serie zeichnet sich durch Langlebigkeit unter extremsten Bedingungen aus und ist daher eine der beliebtesten Marken auf ihrem Heimatmarkt.

Wir stellen kontinuierlich die langlebigsten Maschinen her, um die Betriebskosten zu senken. Der robuste Oberrahmen, die Fahrwerkkonstruktion und die Frontanbaugeräte zeigen ihren wahren Wert unter harten Arbeitsbedingungen und garantieren eine höhere Produktivität.



### Verstärkte Haltbarkeit des X-Chassis

Das X-förmige Fahrwerk hat eine höhere Haltbarkeit als auf der Baustelle gefordert, wie durch zahlreiche Tests einschließlich Straßentests und virtueller Simulationen bewiesen wurde.

### Langlebigkeit des Fahrwerks bei einfacher Wartung

- Die Kette besteht aus versiegelten, selbstschmierenden Gliedern für langfristige Leistung
- Langlebige Kettenspanner und die Umlenkrollen
- Hochbelastbare, verschleißfeste Guss-Kettenräder
- Langlebige geschmierte Laufrollen

### Verstärkter Ausleger und Arm

FEA wurde verwendet, um die beste Lastverteilung über die gesamte Struktur der Maschine zu berechnen. Zum besseren Schutz der Armbasis wurden verstärkte Stäbe hinzugefügt. Die Armstruktur wurde für die rauensten Bedingungen verstärkt.

### Hochwertige (Hochdruck-)Schläuche

Die E-Serie verwendet einen neuen Typ von Hochdruckschläuchen mit verbesserter Hitze- und Druckbeständigkeit, um die Lebensdauer der Maschine zu erhöhen.

### Stift, Buchse und Polymer-Passscheibe sind verstärkt

Die neue Baureihe verbesserte die Schmierfähigkeit der Verbindungsteile zwischen Maschine und Anbaugeräten. Lücken bei Anbauteilen werden durch verschleißfeste, langlebige Stifte, Buchsen und Polymer-Passscheiben minimiert, wodurch höchste Leistung bei gleichbleibender Haltbarkeit unterstützt wird.

## ► Ausgezeichnete Wartbarkeit

Unsere Maschinen sind für eine einfache Routinewartung ausgelegt, während erfahrene XCMG-Techniker zur Verfügung stehen, um bei Bedarf zusätzliche Unterstützung zu leisten. Wählen Sie aus einer breiten Palette von Serviceverträgen das Paket, das Sie benötigen, um das Beste aus Ihrer Maschine herauszuholen. Betriebszeit, Produktivität und Restwert werden maximiert und machen den XE155ECR zu einer wirtschaftlichen und lohnenden Wahl.



### Leichte und einfache Wartung

- Ein großes Geländer ist zusammen mit rutschfesten Stufen und Platten installiert, um den Zugang zur gesamten oberen Struktur sicherer und einfacher zu gestalten.
- Der Klimafilter des Fahrerhauses ist abschließbar und an der Seite des Fahrerhauses angebracht, so dass er leicht zugänglich ist.
- Ein Batterietrennschalter zum einfachen Abklemmen der Batterie für arbeitsplatzbedingte Sicherheitsmaßnahmen
- Absperrventile an der Vorfilterleitung und der Kraftstofftank-Ablassleitung erleichtern die Wartung und verhindern Verschmutzung durch Leckagen.
- Die Motorteile sind über die Ober- und Seitenplatten leicht zu erreichen.
- Für zusätzliche Zugänglichkeit und Servicefreundlichkeit befinden sich alle Filter (Motorölfilter, Kraftstoffvorfilter, Kraftstofffilter und Hydrauliksteuerungsfilter) im Pumpenfach.

### Vorstart-Überwachungssystem

Der XE155ECR verfügt über ein Vorstart-Überwachungssystem, das Ihnen Kühlmitteltemperatur, Hydrauliköltemperatur, Motorölldruck, Kraftstoffstände und den AdBlue®-Füllstand anzeigt. Es zeigt auch die Flüssigkeits- und Filterintervalle an, um die Maschine in einem Top-Zustand zu halten.

### Proaktive Wartungslösungen

- Erweiterte Garantie: für Teile, Anfahrt und Arbeit
- Routinewartung: Ihr Fachhändler unterstützt Sie in regelmäßigen Abständen mit einem Routineservice.
- Originalteile: Hergestellt und getestet, um eine lange Lebensdauer Ihrer Maschine zu gewährleisten.

### SCR-Tank und einfache Dieselfüllung

Das Motorsteuergerät (ECU) überwacht mit Sensoren das AdBlue®-System und warnt den Bediener vor möglichen Systemfehlern.

### Zentralisierte Schmierstellen für die Schmierung

Für einfachere Wartung.

## Motor

Der Cummins-Dieselmotor der Stufe V wurde für überlegene Leistung und Kraftstoffeffizienz entwickelt und erfüllt die Emissionsvorschriften. Der Motor verwendet Hochdruckeinspritzdüsen, einen VGT™-Turbolader-Zwischenkühler und eine elektronische Motorsteuerung, um die Leistung der Maschine zu optimieren. Ein wassergekühlter 4-Takt-Motor mit Turbolader und selektiver katalytischer Reduktion (SCR) mit Dieselpartikelfilter (DPF).

XE155ECR	
Modell	Cummins B4.5
Anzahl Zylinder	4
Nennleistung bei 2200 U/min (SAE J1995)	90 kW (121 HP) bei 2200 U/min
Max. Drehmoment bei 1500 U/min	500
Leerlauf (niedrig - hoch)	700 - 1200 U/min
Hubraum	4,5 L (273 Zoll <sup>3</sup> )
Bohrung x Hub	107 mm x 124 mm
Anlasser	24 V x 4,8 kW
Batterien - Generator	2 x 12 V-70 A/24 V
Luftfilter	Donaldsons neuester PSD-Luftfilter und vorgelagerter Staubabscheider

## Fahrwerk

Außerst robuste Konstruktion - aus hochwertigen, langlebigen Materialien, alle Schweißkonstruktionen sind so ausgelegt, dass Spannungen begrenzt werden.

- Lebensdauer geschmierte Laufrollen, Umlenkrollen und Kettenräder mit schwimmenden Dichtungen
- Laufschiene aus induktionsgehärteter Legierung mit Dreifachsteg
- Wärmebehandelte Verbindungsstifte
- Hydraulische Kettenverstellung mit stoßdämpfendem Spannmechanismus

### Anzahl der Rollen und Laufschiene pro Seite

XE155ECR	
Oberer Rollen (Standardschuh)	2
Untere Rollen	7
Anzahl der Glieder und Schuhe pro Seite	46
Gesamtlänge der Raupenkette	3733

## Gewicht

	Schuhbreite (mm)	Betriebsgewicht (t)	Bodendruck (kg/cm <sup>2</sup> )
Dreifachsteg	500 (Std.)	16600	0.424
	600	16670	0.355
	700	16850	0.307

## Gewicht der Komponenten

Punkt	Einheit	XE155ECR	Bemerkungen
Oberer Aufbau ohne Frontanbau	kg	9000	Mit Gegengewicht
Untere Strukturbaugruppe	kg	5470	500-mm-Schuh
Frontmontage	kg	2130	Ohne Zylinder
Gegengewicht	kg	3300	Standardgegengewicht
Ausleger	mm / kg	4600/904	Buchse nicht eingeschlossen
Arm	mm / kg	2520/435	Buchse nicht eingeschlossen

## Hydrauliksystem

Das XICS (Intelligentes Steuersystem des XCMG) ist das Gehirn des Baggers - es minimiert den Kraftstoffverbrauch und ermöglicht die Optimierung der Effizienz des Hydrauliksystems für alle Arbeitsbedingungen. Um den Betrieb des Motors und der Hydraulik aufeinander abzustimmen, ist das XICS über eine Datenübertragungsstrecke mit dem elektronischen Steuergerät (ECU) des Motors verbunden.

- Das Hydrauliksystem ermöglicht unabhängigen und kombinierten Betrieb - 2-stufiges Fahren bietet entweder erhöhtes Drehmoment oder hohe Fahrgeschwindigkeit.
- Das Cross-Sensing-Pumpensystem und das automatische Abbremsystem verbessern die Kraftstoffeffizienz.
- 8 Aufsatzmodi, 3 Leistungsmodi - Durchfluss- und Drucksteuerung der Hilfshydraulikkreise über das Bedienfeld
- Computergesteuerte Durchflussregelung der Pumpe

### Pumpenfluss und Systemdruck

XE155ECR	
Hauptpumpen, Typ:	..2 Tandem-Axialkolbenpumpen mit variablem Hubraum
Maximaler Durchfluss bei 1800 U/min	2 x 113,4 L/min
Pilotpumpe, Typ:	Zahnradpumpe
Maximaler Durchfluss bei 1800 U/min	18 L/min
Überdruckventil-Einstellungen:	
Systemdruck/Leistungssteigerung	350/380 kg/cm <sup>2</sup>
Fahrt	350 kg/cm <sup>2</sup>
Schwenken	255 kg/cm <sup>2</sup>
Pilot	40 kg/cm <sup>2</sup>

## Hydraulikzylinder

Kolbenstangen und Zylinderkörper aus hochfestem Stahl. Ein stoßabsorbierender (dämpfender) Mechanismus an allen Zylindern für stoßfreien Betrieb und verlängerte Kolbenlebensdauer.

Zylinder	Menge	Bohrung x Stabdurchmesser x Hub (mm)
Ausleger	2	105 x 70 x 941
Arm	1	120 x 80 x 1120
Schaukel	1	100 x 70 x 852

## Schwenkmechanismus

Der Schwenkmechanismus verwendet einen Axialkolbenmotor, der ein 2-stufiges ölumspültes Planetenuntersetzungsgetriebe für maximales Drehmoment antreibt.

- Schwenklager: Einreihiges Scherkugellager mit induktionsgehärteter Innenverzahnung
- Innenzahnrad und Ritzel in Schmiermittel getaucht

### Schwenkgeschwindigkeit & -drehmoment

XE155ECR	
Maximale Schwenkgeschwindigkeit	11,3 U/min
Maximales Schwenkdrehmoment	34 kN.m

## Antrieb

Ein unabhängiger, drehmomentstarker Axialkolbenmotor treibt jede Raupenkette über ein Planetenuntersetzungsgetriebe an. Zwei Hebel mit Fußpedalen garantieren ein sanftes Fahren mit Gegendrehung auf Wunsch.

Der Raupenrahmen schützt die Fahrmotoren mit hydraulisch gelösten Lamellenbremsen und Planetengetrieben.

### Geschwindigkeit und Antrieb

XE155ECR	
Fahrgeschwindigkeit (niedrig - hoch)	2,9 - 4,7 km/h
Maximale Traktion	13,4 t
Maximale Gradierbarkeit	35° / 70 %

## Flüssigkeitsmengen

XE155ECR	
Kraftstofftank	200 L
Kühlsystem (Kühler)	18,9 L
Harnstofftank (DEF)	16,9 L
Hydrauliköltank	90 L
Motoröl	11 L
Schwenkantrieb	1,8
Fahrgerät	2 x 2,1

## Fahrerhaus

Das integrierte Klima- und Heizsystem sorgt für eine optimale Klimatisierung. Ein automatisch gesteuertes Gebläse liefert die druckbeaufschlagte und gefilterte Fahrerhausluft, die über mehrere Lüftungsöffnungen im Fahrerhaus verteilt wird. Der voll einstellbare, beheizte, luftgefederte Fahrersitz ist mit einem Sicherheitsgurt ausgestattet. Der Bediener kann den ergonomischen Sitz und die Joystick-Konsole separat nach seinen Vorlieben einstellen.

### Geräuschemission

XE155ECR	
Lärmpegel LpA (IOS 6396)	71 dB(A)
Lärmpegel LwA (IOS 6395)	101 dB(A)

## Schaukeln

Schaufeltyp	Kapazität (m <sup>3</sup> ) SAE	Breite (mm)		Gewicht (kg)	Ausleger 4,6 m	
		Mit Seitenschneidern	Ohne Seitenschneider		Arm 2,52 m	Arm 2,1 m
					Schuh 500 mm	Schuh 500 mm
GP	0.32	/	600	376	A	A
	0.4	880	822	430	A	A
	0.6	1096.9	1040.2	501	A	A
	0.7	1239	1182.2	539	A	A
	0.52	1012	1012	497	A	A
HD	0.55	1040	1040	515	A	A
	0.6	1112.4	1112.4	528	A	A
	0.65	1160	1160	538	A	B
	0.7	1258.4	1258.4	569	B	C
SD	0.52	930	930	513	A	A

### GP: Allgemeine Anwendung; HD: Hohe Belastung; SD: Schwere Beanspruchung;

A: Geeignet für Materialien mit einer Dichte kleiner oder gleich 2100 kg/m<sup>3</sup>.

B: Geeignet für Materialien mit einer Dichte kleiner oder gleich 1800 kg/m<sup>3</sup>.

C: Geeignet für Materialien mit einer Dichte kleiner oder gleich 1500 kg/m<sup>3</sup>.

Basierend auf ISO 10567 und SAE J296, Armlänge ohne Schnellkupplung. Nur als Referenz.



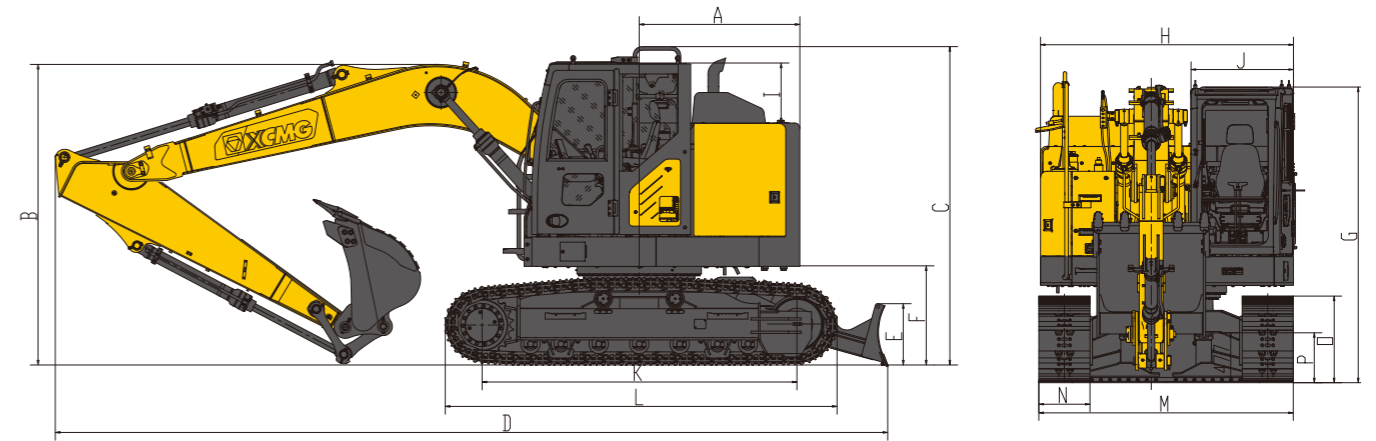
## Standardspurbreite: 2490 mm - ohne Schaufel

Einheit: 1000 kg	A		Chassisrahmen		1.5 m		3.0 m		4.5 m		6.0 m		Max. Reichweite		
	B	Anbaugerät													A
Einteiliger Ausleger 4,60 m Arm 2,52 m Schuh 500 mm Gegengewicht 2,8	7.5m	Planiererraupe hoch ohne Planiererraupe			*3.56	*3.56							*2.66	*2.66	3.58
	6.0 m	Planiererraupe hoch ohne Planiererraupe			*3.56	*3.56							*2.66	*2.66	3.52
	4.5 m	Planiererraupe hoch ohne Planiererraupe					*3.27	*3.27					*2.14	*2.14	5.36
	3.0 m	Planiererraupe hoch ohne Planiererraupe					*3.27	*3.27					*2.14	*2.14	5.44
	1.5 m	Planiererraupe hoch ohne Planiererraupe			*3.78	*3.78	*4.32	*3.7	*3.18	2.36			*2.02	*2.02	6.46
	0.0 m	Planiererraupe hoch ohne Planiererraupe			*3.78	*3.78	*4.32	*3.7	*3.18	2.36			*2.02	*2.02	6.38
	-1.5 m	Planiererraupe hoch ohne Planiererraupe			*7.36	*7.36	*5.37	3.82	4.14	2.52			*2.01	*2.01	6.92
	-3.0 m	Planiererraupe hoch ohne Planiererraupe			*7.36	*6.96	*5.37	3.82	3.68	2.25			*2.01	1.82	6.88
	-4.5 m	Planiererraupe hoch ohne Planiererraupe			*8.26	*6.38	*6.36	3.57	4.14	2.38			*2.08	*1.91	7.13
	-6.0 m	Planiererraupe hoch ohne Planiererraupe			*8.26	*6.14	5.67	3.41	3.56	2.24			*2.08	*1.78	7.13
	-7.5 m	Planiererraupe hoch ohne Planiererraupe			*7.22	*6.44	6.08	3.42	4.12	2.34			*2.34	1.84	6.86
	-9.0 m	Planiererraupe hoch ohne Planiererraupe			*7.22	*5.88	5.42	3.18	3.56	2.2			*2.34	1.71	6.86
-10.5 m	Planiererraupe hoch ohne Planiererraupe			*5.24	*5.24	*10.55	*6.32	6.18	3.46	4.06	2.28	*2.85	2.12	6.4	
-12.0 m	Planiererraupe hoch ohne Planiererraupe			*5.24	*5.24	*10.55	*5.92	5.2	3.28	3.52	2.08	*2.85	2.02	6.4	
-13.5 m	Planiererraupe hoch ohne Planiererraupe			*9.04	*9.04	*8.46	*6.33	*6.12	3.44			*4.08	2.72	5.28	
-15.0 m	Planiererraupe hoch ohne Planiererraupe			*9.04	*9.04	*8.46	*6.14	5.56	3.26			*4.08	2.52	5.28	

- Die Hubkapazität basiert auf der Norm ISO10567.
- \*= Die maximale Hubkapazität wird durch die Hydraulikleistung der Maschine begrenzt.
- Die Hubkapazität beträgt nicht mehr als 87 % der hydraulischen Leistung bzw. 75 % der Kipplast bei ebenem und festem Untergrund.
- Der Bediener muss mit der Betriebs- und Wartungsanleitung der Maschine vertraut sein. Die örtlichen Vorschriften für den sicheren Betrieb von Maschinen müssen jederzeit beachtet werden.
- Die Hubdiagramme beziehen sich nur auf Maschinen, die ursprünglich von XCMG gebaut wurden: ohne Hubketten und sonstige Hubvorrichtungen.
- Wenn der Bagger zum Heben oder Handhaben von Materialien verwendet wird, muss er den örtlichen Vorschriften entsprechen.

: Über die Fron

: Über die Seite oder 360°

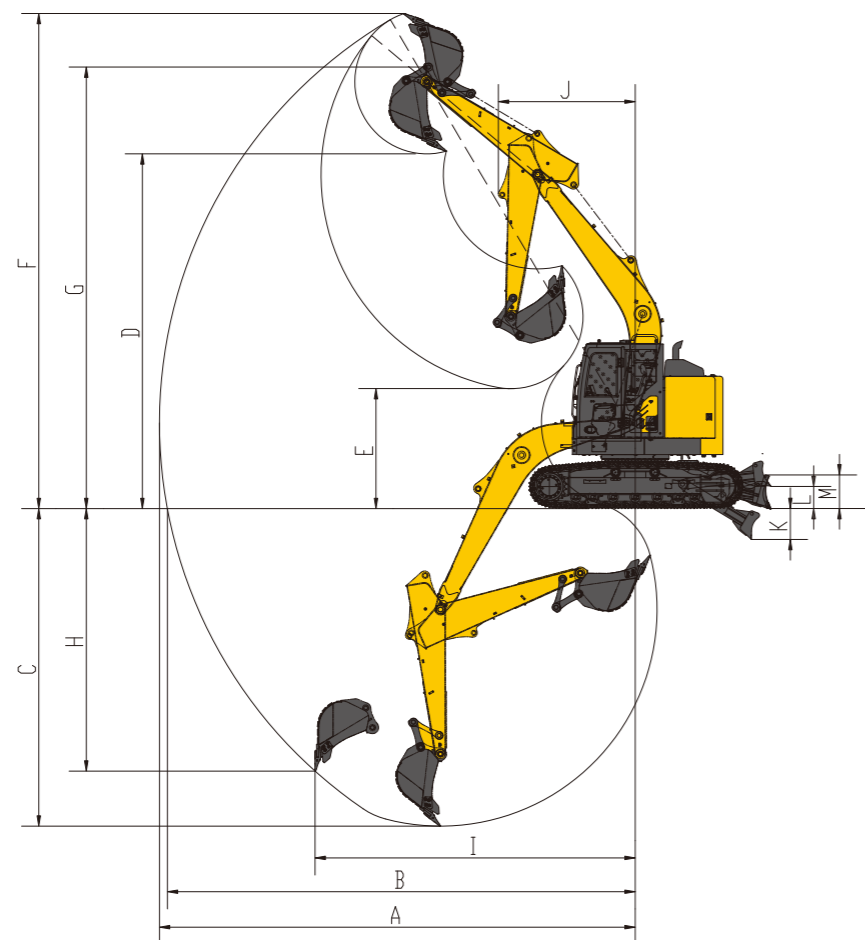


## Abmessungen

XE155ECR		Einteiliger Ausleger
Auslegerlänge - mm		4600
Armlänge - mm		2520
Schaufelkapazität - m³		0.65
A	Heckschwenkradius - mm	1530
B	Transporthöhe (Ausleger) - mm	2860
C	Transporthöhe (Geländer) - mm	3030
D	Transportlänge - mm	7924
E	Höhe der Schaufel - mm	2490
F	Freiraum für Gegengewicht - mm	944
G	Höhe über Fahrerhaus - mm	2885
H	Obere Strukturbreite - mm	2476
I	Fahrerhaushöhe über Haube - mm	1947
J	Fahrerhausbreite - mm	994
K	Becherabstand - mm	3839
L	Kettenlänge - mm	3733
M	Fahrerhausbreite - mm	2490
N	Standardschubbreite - mm	500
O	Kettenhöhe - mm	836
P	Bodenfreiheit - mm	476

## Grabekräfte (ISO)

XE155ECR		Einteiliger Ausleger
Auslegerlänge - mm		4600
Armlänge - mm		2520
Schaufelkapazität - m³		0.65
Schaufel (Normal/gebeugt) - Tonnen		99/107
Arm (Normal/gebeugt) - Tonnen		70.6/73.4



**Arbeitsbereich**

XE155ECR		Einteiliger Ausleger
Auslegerlänge - mm		4400
Armlänge - mm		2520
Schaufelkapazität - m <sup>3</sup>		0,65
A	Max. Grabereichweite - mm	8295
B	Max. Grabereichweite (Boden) - mm	8155
C	Max. Grabetiefe - mm	5535
D	Max. Entladehöhe - mm	6185
E	Ladehöhe - mm	2088
F	Max. Aushubhöhe - mm	8650
G	Max. Höhe des Schaufelbolzens - mm	7449
H	Max. vertikale Wandtiefe - mm	4697
I	Max. Radius vertikal - mm	5452
J	Max. Schwenkradius - mm	2475
K	Max. Schaufeltiefe - mm	523
L	Max. Schaufelhöhe - mm	383
M	Höhe der Schaufel - mm	472

**Motor**

Harnstofftank	●
Automatisches Vorheizen	●
Kraftstoff-Wasserabscheider mit Sensor zur Wasserstandanzeige	●
Kraftstoff-Wasserabscheider mit Heizung [24 V]	○
Luftreiniger mit geradem Durchfluss	●
Umgebungs Kühlbaugruppe für 50- C -Hochtemperatur	●
Staubschirm für Kühler	○
Kraftstoffmarkierung	●
Kraftstoff-Wasser-Schnellablassvorrichtung	●
Luftfilter-Wartungsanzeige	●
Auto-Leerlauf-Funktion	●

**Hydrauliksystem**

Hilfshydraulikventil	●
Ein- und Zweigweg-Hydraulikleitung für Hammer und Greifer	●
Hydraulische Schnellkupplungsleitungen	●
Kipp- und Drehleitungen für Anbaugeräte	●
Hydrauliköl ISO VG 46	●
Hydrauliköl ISO VG 32	○
Hydrauliköl ISO VG 68	○
Rechter proportionaler Joystick mit Wippschalter [AUX1]	●
Linker proportionaler Joystick mit Wippschalter [AUX2]	●
Manometer-Drucküberwachung	●

**Fahrerhaus und Innenraum**

Fahrerhaus mit innerem Überdruck	●
Luftgefederter Sitz mit Heizung	●
Schaltkasten	●
Regenvisier	●
Vordere Windschutzscheibe im Verhältnis 70/30 geteilt	●
Doppelt laminierte Windschutzscheibe und andere gehärtete Scheiben	○
Schiebe-Klappenster vorne	●
Bidirektionale Luftauslass-Klimaanlage mit Entfroster [Druckbeaufschlagungsfunktion]	●
„Farb-LCD-Display zur Anzeige von Warninformationen und Betriebsstunden“	●
Fahrpedal mit abnehmbarem Handbedienungshebel	●
Doppelte Stereo-Lautsprecher	●
Halter für einen Getränkebehälter	●
Kleiderhaken	●
Bodenmatte	●
Einziehbarer Sicherheitsgurt [51 mm [2 Zoll.] breit]	●
Schalter für hohe und niedrige Fahrgeschwindigkeit	●
Ein-Tasten-Boost-Modus	●
Reserveschalter für Arbeitshilfen	●
Sonnenlichtschutz, Dach	●
Oberes Schiebedach	●
Scheibenwischer mit Intervallfunktion	○
Datei-Paket	●
Notausstieg an der Heckscheibe	●
Hammer für Notausstieg	●

**Onderstel**

2x2 rupsbescherming	●
2 x46 verbonden rups, 2x7 onderroller, 2x2 rupskettingbeschermer	●
2x2 bovenroller	●
Tractiering onderframe	●
500 mm [20"] rupsplaten met driedubbele kammen	●
Beschermingsinrichtingskit: bodemafdichtplaat onderstel, afdichtplaat rijmotor	●
600 mm [24"] rupsplaten met driedubbele kammen	○
700 mm [28"] rupsplaten met driedubbele kammen	○
500 mm [20"] Rubber rupsblok	○
Rubber rupsblok	○

**Bearbeitungseinrichtung**

Ausleger 4,6 m	●
Arm 2,52 m	●
0,65 m <sup>3</sup> verstärkte Schaufel	●
Arm 3,0 m	○
0,52 m <sup>3</sup> Gesteinsschaufel	○
0,52 m <sup>3</sup> verstärkte Schaufel	○
0,32/0,4/0,72 Erdarbeitschaufel	○

**Elektronisches System**

Batterie [2 x 600 CCA, 2 x 70 Ah]	●
70 A, 24-V-Gleichstromgenerator	●
4,8-kW-Anlassermotor	●
24-V-Zigarettenanzünder	○
12-V-Zigarettenanzünder	○
5-V-USB-Schnittstelle	○
Motorstoppschalter im Fahrerhaus	●
Kamera für Rechtsansicht	○
Rückfahrkamera	●
270° Bildbereich	○
MW-UKW-Radio mit Digitalanzeige	●
Fahrtsummer mit Schalter	●
Rundumkennleuchte	●
2 LED-Frontleuchten am Fahrerhaus montiert	●
1 LED-Heckleuchte am Fahrerhaus montiert	●
2 LED-Leuchten am Ausleger montiert	●
12-V-Stromversorgungsschnittstelle	●
Deckenleuchte	●

**Gegengewicht**

3,3 t Kontergewicht	●
---------------------	---

**Schmieresystem**

Zentralisierte Schmierstellen für die Schmierung	●
--	---

**Sicherheit**

Fahrtürschlösser und Fahrerhausschlösser	●
Alarmlupe	●
Schnellkupplungsschalter mit Summer	●
Isolierplatte zwischen Motor und Ölpumpenkammer	●
Batterie-Trennschalter	●
Überhitzungsalarm	●
Sicherheitsgelenker und Pedale	●
Antirutschplatte/ Antirutschpaste	●
Hydraulischer Sicherheitsverriegelungshebel	●
Rechter und linker Rückspiegel	●
Gegengewicht-Rückspiegel	○
Sicherheitsventile für Auslegerzylinder	●
Sicherheitsventil für Armzylinder	●
Überrollschutzaufbau [ROPS]	●
Bediener-Schutzvorrichtung [OPG]	○
Sicherheitsnetz an der vorderen unteren Windschutzscheibe	○

Standard: ●  
Optional: ○

Einige dieser serienmäßigen oder optionalen Ausstattungen sind möglicherweise für bestimmte Märkte nicht verfügbar. Auf den Abbildungen sind möglicherweise Aufsätze und optionale Ausstattungen abgebildet, die in Ihrer Region nicht verfügbar sind. Werkstoffe und Spezifikationen können ohne Vorankündigung geändert werden. Bitte wenden Sie sich an Ihren XCMG-Händler vor Ort, um weitere Informationen zur Verfügbarkeit zu erhalten oder um Ihre Maschine an Ihre Anwendungsanforderungen anzupassen.

# Optimale Serviceleistungen, XCMG-Garantie



Von XCMG  
zugelassene Aufsätze



Originalteile



Erweiterte  
Gewährleistung



Finanzierungslösungen  
Wartungsvertrag



Telematik

## Professionelle integrierte Komplettlösungen

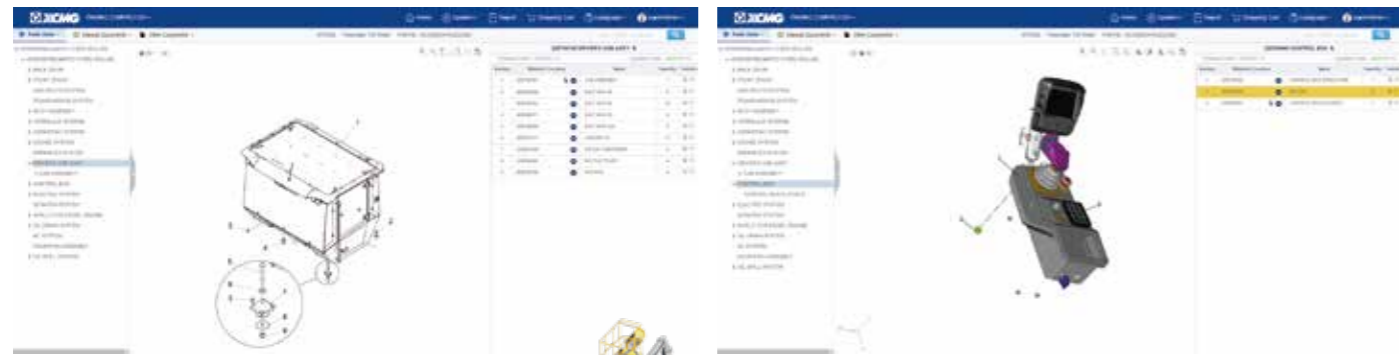
Die XCMG-Gruppe hat sich aufgrund der Qualität, Zuverlässigkeit und Langlebigkeit ihrer Baumaschinen einen guten Ruf erworben, Darüber hinaus hat die XCMG nach und nach ein Servicenetzwerk aufgebaut, um allen Nutzern vor Ort dauerhaft integrierte und hocheffiziente Komplettlösungen anbieten zu können.

## Das volles Leistungsspektrum steht für Sie bereit

Um so schnell wie möglich auf Ihre Bedürfnisse reagieren zu können, sind die XCMG-Experten von einem unserer Standorte in Ihrer Nähe auf dem Weg zu Ihrer Baustelle. Es stehen Ihnen eine ganze Reihe von Serviceleistungen zur Verfügung, um Ihre Gesamtbetriebskosten zu senken und Ihren Umsatz zu steigern.



## Weltweites Ersatzteilsystem von XCMG



Mobile Kräne



Bagger



Hubarbeitsbühnen



Radlader



Straßenbaumaschinen

